



wallonie design

Des produits locaux qui se démarquent:
le design peut faire la différence

Sara Boxus

Chargée de projets – Veille & Outils

Wallonie Design



- Sensibiliser, convaincre, inciter
- Informer, fournir des outils pratiques
- Connecter vers les designers
- Guider vers les partenaires, incitants...
- Plateforme des acteurs de promotion du design

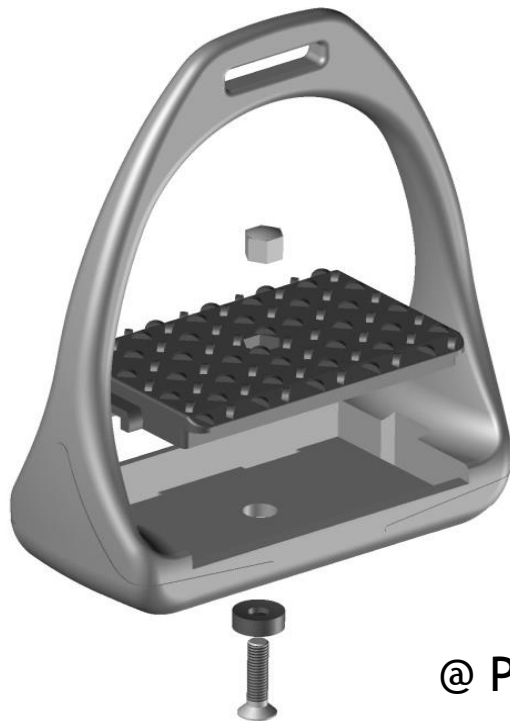




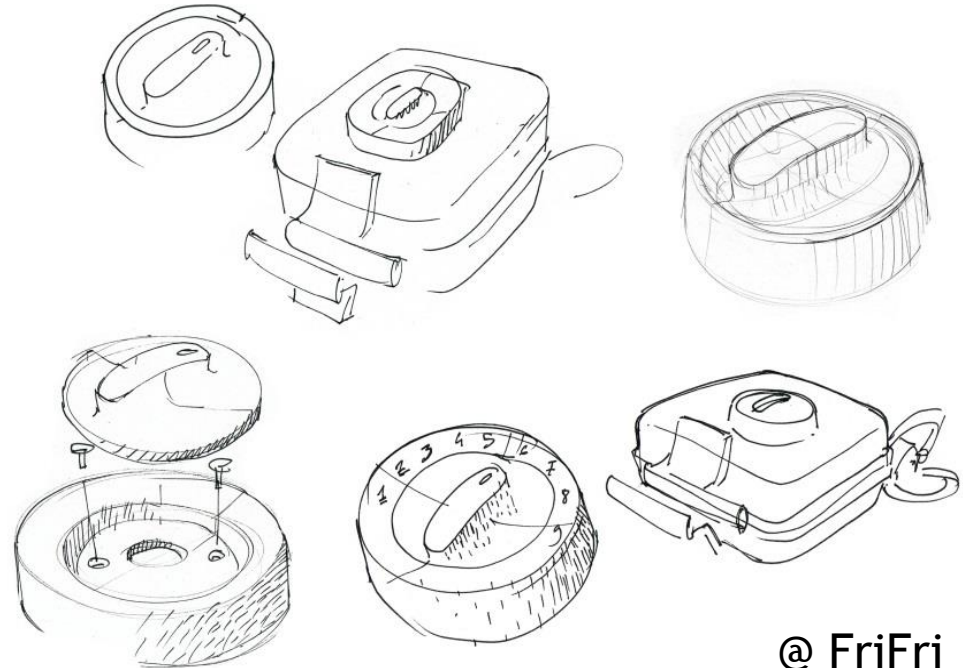
© Automatic System / iol Strategic Design



© AW Europe

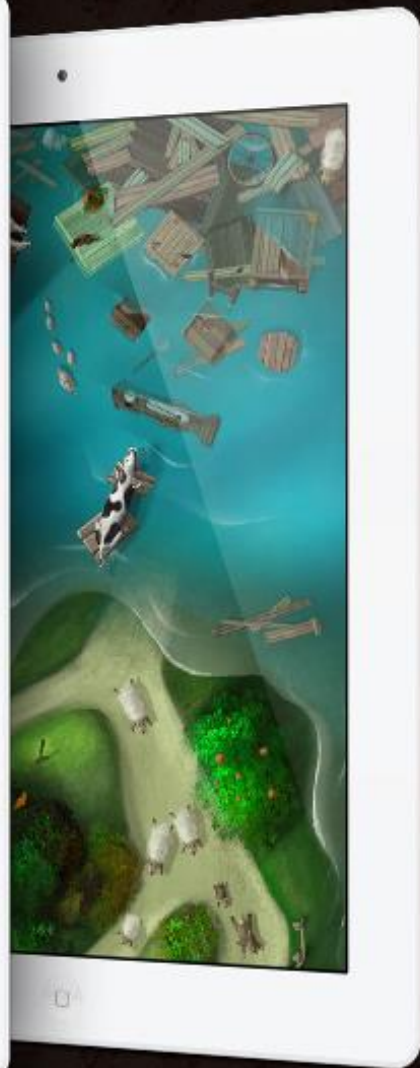
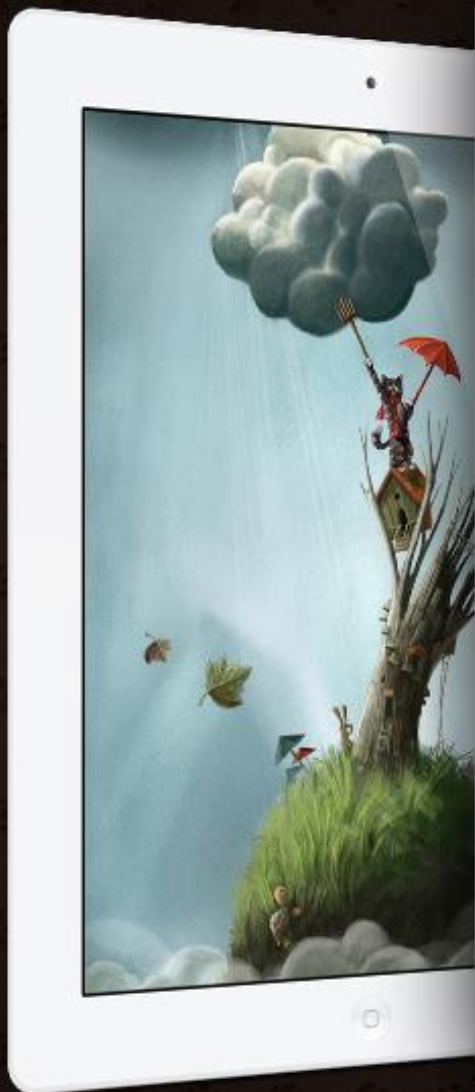


@ Polymar



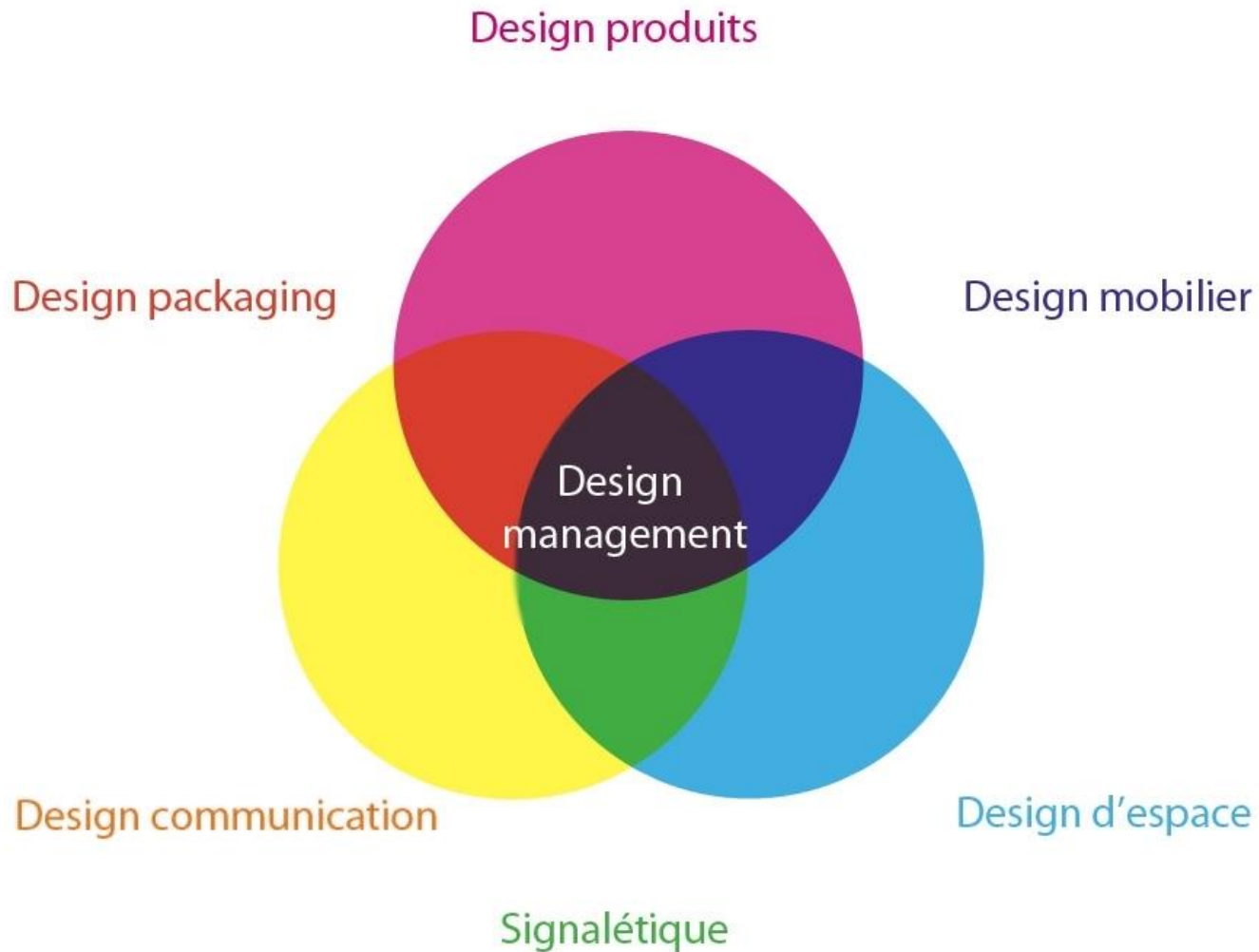
@ FriFri







Les disciplines du design





wallonie design

Le packaging

« Le packaging fait partie de ces choses qui nous entourent, qui nous sont tellement familières que l'on n'y prête pas attention.

Il déclenche nos achats.

Il peut les infirmer sans même que nous en soyons réellement conscients. »

Fabrice Peltier,
Directeur de l'agence de design P'référence - Dynamiseur de marques



wallonie design

Les fonctions du packaging

- Protéger, conserver, renseigner.
- Être vecteur de la marque.
- Être une des formes de la publicité.
- Être un élément de la communication globale.
- Être source d'économies.
- Rendre un produit unique.
- Sa manipulation est simple et peut s'ouvrir facilement.
- Faire de l'achat un plaisir.











Seattle's Best
Coffee





wallonie design

Quelques chiffres

Étude menée par Emballage (Paris) en 2010 sur le design packaging auprès de 170 utilisateurs français:

- **90%** - le design renforce l'efficacité de l'emballage.
- **58%** - le design aide à se différencier de la concurrence, à mettre en valeur les spécificités d'un produit, et donc à augmenter ses ventes.
- Pour la majorité des répondants, le design est surtout attendu sur son effet produit sur les vente.

Communiquer pour déclencher l'achat.



wallonie design

Qu'est-ce que le design packaging?

Activité créative et technique qui consiste à concevoir le volume et le décor d'un emballage destiné à contenir tout type de produit, de consommation courante ou d'usage professionnel.



Source: A.P.C.I



wallonie design

Le design packaging: 2 approches

Le design de la forme de l'emballage

- Fonctionnalité
- Ergonomie
- Esthétique
- Poly sensorialité
- Éco-conception

Source: A.P.C.I et Fabrice Peltier
Directeur de l'agence de design P'référence - Dynamiseur de marques





wallonie design

Le design packaging: 2 approches

Le design de la communication émise par l'emballage

- Identité de la marque,
- Reconnaissance de l'univers du produit
- Attractivité sur le point de vente
- Visibilité et la lisibilité des informations

Source: A.P.C.I et Fabrice Peltier
Directeur de l'agence de design P'référence - Dynamiseur de marques





wallonie design

Les avantages du design packaging

En terme de CA et de résultats

- Augmenter les marges
- Rationnaliser les coûts

En termes de positionnement et d'image

- Se différencier
- Intérêt médiatique
- Séduction



wallonie design

Les avantages du design packaging

En termes d'amélioration produit ou service
et de fonctionnement de l'entreprise

- Diversification de l'offre
- Ergonomie
- Fonctionnalité
- Innovation
- Anticipation des normes
- Etat d'esprit



wallonie design

Pourquoi faire appel à un designer ?

Embaucher un designer permet aux entreprises de se placer en amont des besoins de leurs clients afin de renforcer leur position sur leurs marchés-cibles ou de développer des offres d'entrée sur de nouveaux marchés, au lieu de simplement réagir aux forces de la concurrence.

Source: Alliance Française des Designers





Avant



Après



Bee Honey



Bee Cook



Bee Sweet



Bee Care



Bee Wine



ALIMENTS VERMEIRE SPRL

rue du couvent 61
7903 Blicquy

T. : +32 (0)69 66 12 30
F. : +32 (0)69 54 97 03

info@aliments.vermeire.be



© Vermeire







Les Délices d'Ombelle
 Câpres
 des Ours

Les Délices d'Ombelle
 Gelée de Liège
 au vin blanc

Les Délices d'Ombelle
 Sirop de trèfle rose
 à l'orange

Les Délices d'Ombelle
 Pesto
 d'Ail
 des Ours

Les Délices d'Ombelle
 Confit de Pissenlits
 à l'orange

BRIDGE STREET

- fromagerie -



COW



GOAT



SHEEP

NAME CAYUGA
BLUE

FARM JASPER HILL
INTERLAKEN, NY

SOFT

HARD

SEMI-SOFT

FRESH

BLU

WASHED

PASTEURIZED

PURCHAS





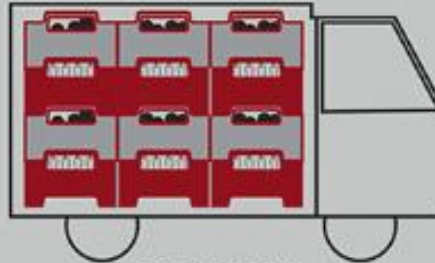
CYCLE D'USAGE



RÉCOLTE



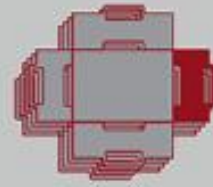
LAVAGE



TRANSPORT



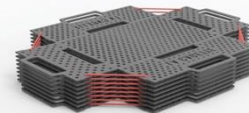
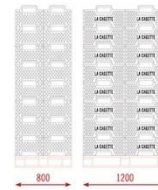
PRÉSENTATION



STOCKAGE



Format de LA CAGETTE optimisé pour le transport sur palette européenne standard.





wallonie design

Comment travailler avec un designer?

- Gérer un **designer en interne**
- Faire appel à un **designer extérieur** (consultance)



wallonie design

Comment travailler avec un designer?

- Mobiliser **les ressources de l'entreprise**
- Définir ses **besoins**
- Choisir son designer : entre rationalité et intuition
- Appréhender les différentes étapes de la prestation design et **évaluer son coût**



wallonie design

Comment travailler avec un designer?

Passer de l'abstrait au concret

- Pré-étude
- Établissement du cahier des charges de conception
- Proposition de concepts et solutions avec évaluation
- Développement design de la solution retenue
- Assistance et suivi du lancement industriel

Source Design Mode d'emploi (CDRA:2004)

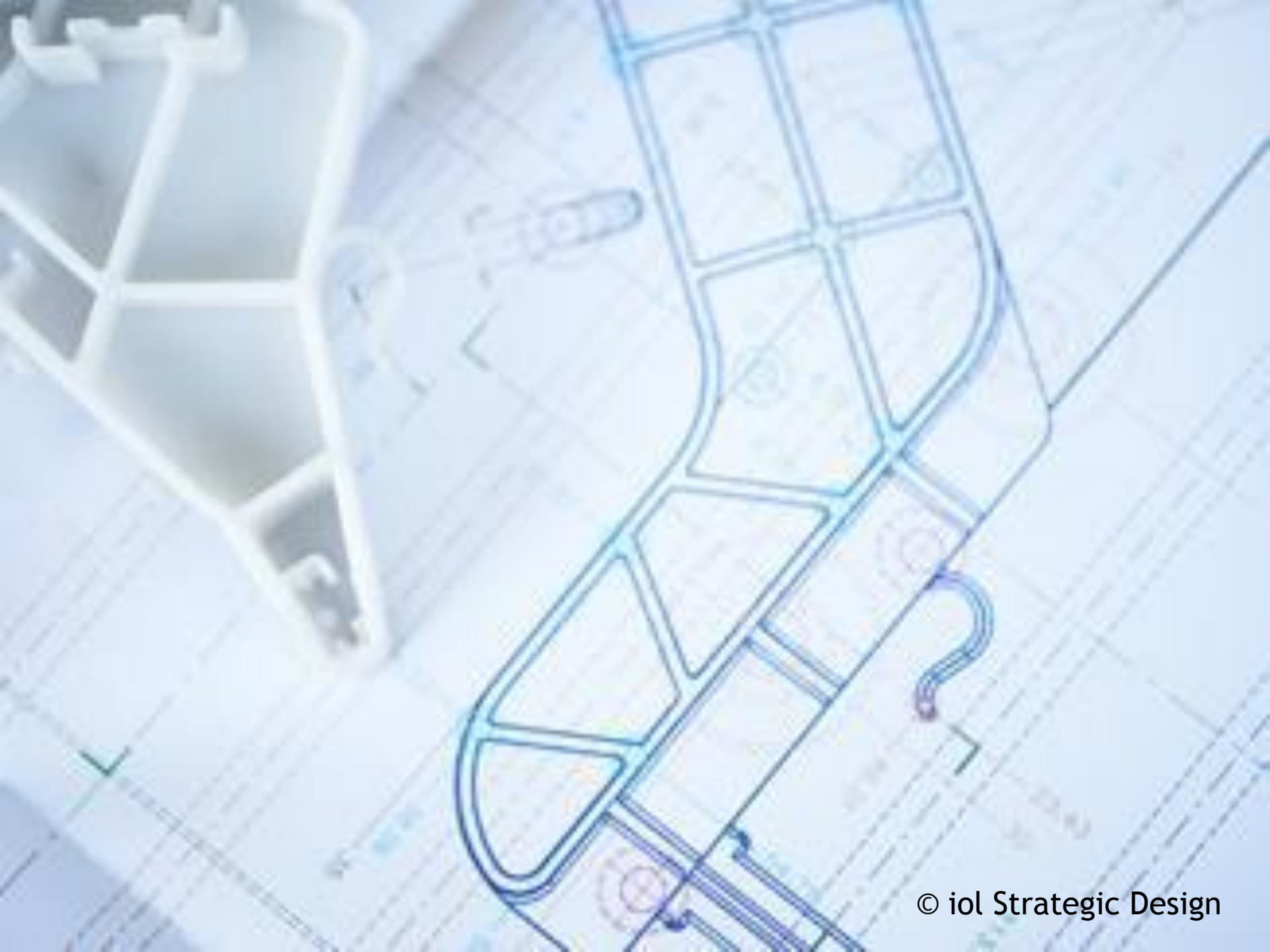


wallonie design

Les outils du designer

- Le dessin (croquis, esquisses, roughs)
- La maquette
- La conception assistée par ordinateur (3D)
- Le prototype









wallonie design

Comment trouver un designer?

- Recommandations, bouche à oreilles, ...
- Recherche
- Salons, internet, publicité
- Démarchage par le designer
- Organismes de promotion, d'accompagnement



Comment choisir un designer?

- Créativité
- Méthode
- Références
- Prix
- Technicité
- Proximité géographique
- Délais
- Notoriété

Les partenaires



Agence
pour l'Entreprise
& l'Innovation



Wallonia.be
EXPORT
INVESTMENT



centre d'innovation
et de design
au Grand-Hornu



CREATION
INTERNATIONAL
Expert en innovation et transfert de technologie



Creative Wallonia

design innovation
centre de compétence



CENTRE D'ENTREPRISE HÉRACLÈS
CENTRE EUROPÉEN D'ENTREPRISE ET D'INNOVATION



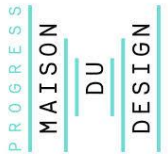
innovatech



Job'in's
design



lme
la maison de l'entreprise



PROGRES
MAISON
DU
DESIGN



Fedustria



IDELUX



B B I E
I
P
B
O



PICARRE
PROPRIÉTÉ INTELLECTUELLE



PlanMarshall
2.vert
www.wallonie.be



pro||materia



Province
de Liège
Culture



sirris
driving industry by technology



spi



SPW
Service public
de Wallonie



START



3pod



udb



Wallonie



W3 DM
Wallonie - Bruxelles
Design Mode



WCC BF



wallonie design

Les aides

- Bourses, subsides, incitants
- Consultances
- Accompagnement
- Aides au prototypage
- Financements, soutiens



www.awex.be



wallonie design

Wallonie Design, le trait d'Union entre Entreprises et Designers

Nos services sont gratuits!

info@walloniedesign.be

17, rue des Croisiers 4000 Liège | tél. +32 (0)4 237 97 37

www.walloniedesign.be

L'asbl Wallonie Design est soutenue par



L'UNION EUROPÉENNE ET LA WALLONIE INVESTISSENT
DANS VOTRE AVENIR



Wallonie

