



COLLÈGE des  
PRODUCTEURS

Agribashing,  
comment réagir face au  
dénigrement du métier  
d'agriculteur ?

A compléter

# CONTEXTE: CELLULES INFO > 2015



+



+



Productions  
bio & végétal

=

**CELAGRI**  
CELLULE D'INFORMATION AGRICULTURE

*CELAGRI, le premier site qui donne un accès continu à de l'information objective sur les pratiques agricoles wallonnes (filieres de l'élevage, bio, végétal)*



[WWW.CELAGRI.BE](http://WWW.CELAGRI.BE)





À LA RECHERCHE DE LA BONNE INFO

SUR L'AGRICULTURE WALLONNE ?

CEL-AGRI  
CELLULE D'INFORMATION AGRICULTURE

WWW.CELAGRI.BE



# Communication, pas une science exacte





# Intensification de la critique

LE SOIR

ACCUEIL > BELGIQUE > SOCIÉTÉ

## «Tous les enfants belges sont exposés aux pesticides», prévient une étude de Test-Achats

MIS EN LIGNE LE 19/09/2019 À 11:27 PAR BELGA

Le caractère neurotoxique de ces pesticides est lourd de risques sanitaires.



LE VIF | Rubriques | Le magazine | Avantages pour abonnés | Abonnez-vous

### Jusqu'à 1,4 kilo de CO2 pour un litre de lait demi-écrémé

La production d'un litre de lait UHT demi-écrémé entraîne l'émission de 1,4 kilos de CO2, selon une étude de l'impact environnemental des produits d'élevage, a fait savoir mercredi l'université de Gand dans un communiqué.

L'empreinte carbone du lait de vache varie entre 0,9 et 1,2 kilo de CO2, équivalent par kilo de lait cru. Pour la viande de boeuf, cette empreinte fluctue entre 11,6 et 14,6 kilos de CO2, équivalents par kilo de poids vif, et entre 22,2 et 25,4 kg de CO2, équivalents par kilo de viande désossée.

La viande de porc émet quant à elle entre 3,1 et 4,2 kilos de CO2, équivalents par kilo de poids vif et 4,8 à 6,4 kilos de CO2, équivalents par kilo de viande désossée.

Bien que la méthodologie appliquée corresponde avec précision aux directives internationales, il est impossible, aux yeux de l'université de Gand, de comparer les valeurs finales des différentes espèces d'animaux ou des groupes de produits.

"De plus, la comparaison avec d'autres secteurs, comme par exemple ceux des fruits et légumes, ne peut pas être réalisée car le bétail participe à l'émission de gaz à effet de serre comme le méthane ou l'oxyde d'azote", estime Valérie Vandermeulen et Ray Jacobsen du groupe de recherche sur l'économie agricole. "Ces gaz contribuent bien plus au réchauffement climatique que le CO2 en soi. Un kilo de méthane, par exemple, équivaut à 25 kilos de CO2, un kilo d'oxyde d'azote à 298 kilos de CO2".

Par ailleurs, la composition des aliments du bétail a un impact important sur

RTL INFO | ACTU | SPORT | PEOPLE & BUZZ | VOUS | VIDÉOS | ALERTEZ-NOUS

ACTU > BELGIQUE > SOCIÉTÉ

## Greenpeace veut réduire la production de viande belge de 83%

Sébastien de Bock, publié le 05 février 2019 à 07h30

Se connecter | Nos magazines

Greta Thunberg affaiblit la cause climatique - Nicolas de Pape

### Les plus lus

- Coup de tonnerre politique à Washington: les démocrates lancent une procédure de destitution contre Trump
- Greta Thunberg, icône de la cause climatique ou pantin éco-évangéliste?
- Rapprochement N-VA et Vlaams Belang: "Mieux vaut trois heures qu'une heure de religion à l'école"
- Thomas Cook: les salaires faramineux des dirigeants en ligne de mire et des vacanciers en cours de rapatriement
- "Comment osez-vous?": le discours plein de colère de Greta Thunberg à l'ONU

Cette semaine

# moustique

2,90€ SEULEMENT

# Bio

Les dossiers noirs

Une pomme sur quatre contient des pesticides. Effet mortel sur les abeilles. Les 10 plus nocifs des supermarchés.

Les agriculteurs souvent pointés du doigt après les coulées de boue

100 ANS l'avenir HUY-WAREMME

FOOT (D3 AMAT.) Avant d'arrêter, Barrettera se raconte

HUY La maison risque la démolition

CLAVIER Soupe maison à l'école, ça se complique...

FOOT (D2 AMAT.) Oui, Solières va survivre

SANTÉ Pénurie alarmante de dentistes

WALLONIE Nouvelle fusion des communes: avis mitigé

GREENPEACE Réduire de 83% la production de viande

L'UCL a réalisé une étude qui envisage les modèles agricoles belges dans 30 ans. 46 millions d'animaux élevés chez nous, c'est trop pour le climat et l'environnement. Pour Greenpeace, il faut produire 85% de viande en moins et en manger 27 g par jour.

WALLONIE Nouvelle fusion des communes: avis mitigé

Une nouvelle fusion des communes, sur base volontaire cette fois, pourrait voir le jour en 2024. L'Union des Villes et Communes de Wallonie



# Des associations militantes





L'assiette = sentiment de maîtrise





*Sentiment légitime selon lequel les agriculteurs feraient l'objet d'un important dénigrement dans l'espace public – E.Fougier, 2018*





COLLÈGE des  
PRODUCTEURS

PARTIE 1 :

Collectivement, que fait  
le secteur?

A compléter

# Réfléchissons ensemble

1. Défolement sur les réseaux sociaux
2. Interpellation des citoyens
3. Désinformation dans les médias
4. Campagnes pub dérangeantes
5. Intrusion dans les fermes



# 1. Cas pratique : Défoulement sur les réseaux sociaux



**Laurent Jadot** @LaurentJa... · 31 mai  
En réponse à @APAQ\_W, @filagri et 2 autres

Le lait est synonyme de beaucoup de souffrances. Les mères sont systématiquement séparées de leurs petits, qui, si ils sont des mâles seront envoyés à l'abattoir. Après une moyenne de 2/3 vêlages, épuisées, malades, blessées ou stériles, les vaches sont conduites à l'abattoir.



# Cas pratique : Défolement sur les réseaux sociaux



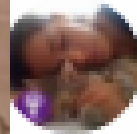
Elevage laitier : séparation mère-veau

 Collège des Producteurs

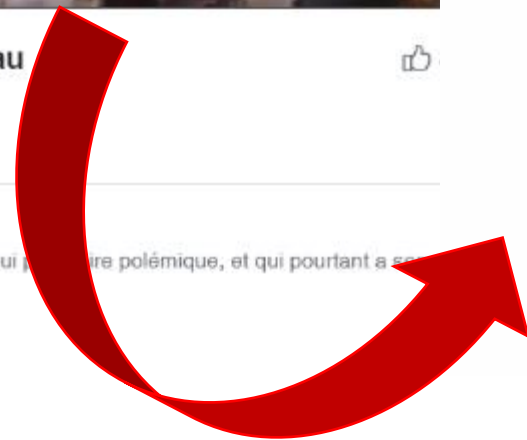
4,4 K vues · il y a environ 4 mois ·

[Elevage #laitier] Séparation mère-veau, une pratique qui est très polémique, et qui pourtant a ses avantages.

Marie-Ghislaine Decoster vous explique pourquoi !



**Laurie Laury GenY Branco** Mdr... c'est pas comme si on avait fait en sorte que ces vaches « laitières » produisent toujours plus de lait en les modifiant et sélectionnant génétiquement .... et maintenant on s'en sert d'argument pour justifier la séparation d'une mère et son bébé et la commercialisation de leur corps... oui car le petit veau ira mourir dans tous les cas à l'abattoir pour votre blanquette et sa maman le sera aussi un peu plus tard pour votre steak... le tout pour un lait qui n'est pas fait pour l'humain....  
ps: ne parlant même pas de l'insémination artificielle qui est un viol caractérisé sur un animal... [Voir moins](#)





# Défolement sur les réseaux sociaux

Réflexion – A VOS BOITIERS



Sur les réseaux sociaux, est-il judicieux de supprimer les commentaires qui dérangent?

1. Oui, bien sûr
2. Non, jamais
3. Ca dépend
4. Je ne sais pas

## 2. Cas pratique : Interpellation des citoyens

Pâturage hivernal

**Plainte d'un refuge animalier**





# 3. Désinformation dans les médias

## ⊕ Pesticides : pas de zone tampon pour les riverains en Belgique

30/08/19 à 11:34 Mise à jour le 13/09/19 à 16:12



**Marie Gathon**

Journaliste Levif.be

Qu'en est-il de la réglementation en vigueur en Belgique en matière d'épandage de produits phytopharmaceutiques ? Les agriculteurs doivent-ils respecter certaines zones tampons ?



# 3. Désinformation dans les médias



**COMMENT BIEN CHOISIR...**

## Mes laits végétaux

*O.K. POUR LES JUS VÉGÉTAUX, MAIS EN VARIANT, ET PAS TOUS LES JOURS.*  
Pauline

Ils trônent dans les rayons des supermarchés à côté des briques de lait de vache. Sont-ils une bonne alternative ? Pour qui ? Et comment bien les choisir ? **Éclairage avec Pauline de Voghel, diététicienne-nutritionniste.**

TEXTE STÉPHANIE GROSJEAN COORDINATION ANNE DEFLANDRE  
MERCIS À PAULINE DE VOGHEL, PAULINEDEVOGHEL.BE

Ils sont blancs comme le lait de vache, on les utilise presque de la même manière, mais ces « laits » n'en sont pas. La réglementation stipule d'ailleurs que **tout ce qui ressemble à un lait animal mais qui est d'origine végétale doit s'appeler un « jus »**, la dénomination « lait » étant réservée exclusivement à ce qu'on appelle « les produits de sécrétions mammaires ». Exception faite, on ne sait pourquoi, des jus de coco et d'amande, que l'on peut appeler « laits ». « C'est une distinction importante à faire, approuve Pauline de Voghel, parce que sa méconnaissance est à l'origine de la confusion de la population sur le fait que les jus végétaux peuvent remplacer un lait de

vache au niveau nutritionnel. C'est important de comprendre que c'est autre chose, que ça n'apporte pas les mêmes nutriments. Dans le cas de la petite enfance, le jus végétal n'est d'ailleurs absolument pas conseillé comme substitut au lait animal adapté. »

**CE QU'IL A, CE QU'IL N'A PAS : LE MATCH**

- **Les plus** L'avantage du jus végétal, c'est qu'il contient moins d'acides gras saturés et provoque moins de risques de cholestérol. Il ne contient pas non plus de lactose et peut donc constituer un bon choix pour les personnes qui veulent réduire leur taux de cholestérol, ont une intolérance au lactose ou souffrent d'une allergie aux protéines de lait de vache (caséine).
- **Les moins** Le jus végétal ne contient quasiment aucune protéine et celles que l'on y trouve ne sont pas complètes. Ensuite, alors que le lait de vache, s'il est entier, s'avère une bonne source de calcium et de vitamine B12, les jus végétaux ne contiennent pas autant de calcium et quasiment aucune vitamine B12. « Or cette vitamine, presque absente du monde végétal, favorise les performances de la mémoire et l'accès rapide des données au niveau cérébral, explique Pauline de Voghel. Une carence en vitamine B12 peut entraîner un risque de démence, raison pour laquelle le régime végétarien prévoit un complément. »

**TROIS FAMILLES DE JUS, TROIS APPORTS**

La qualité nutritionnelle du jus va être logiquement proche de la qualité nutritionnelle de l'aliment de base. Celui-ci peut être issu de trois familles :

- **Les oléagineux** « Noix de cajou, amande,

38  
FERMES D'ALLIANCE 33 - 2019



# 3. Désinformation dans les médias

Selon le WWF, "1,7 million d'hectares sont déforestés pour nourrir le bétail en Belgique"



Benjamin Brone

Publié le mercredi 20 mars 2019 à 08h38



3756

## 4. Publicités qui dérangent



**Campagne en Flandre sur les trams d'une association VEGAN**

**« Le lait est mortel**

Pour 150.000 veaux par an »



## 4. Publicités qui dérangent



LE LAIT QUI PROVIENT DE PRODUCTIONS INTENSIVES OÙ LES VACHES SONT SUREXPLOITÉES, VOUS N'EN VOULEZ PLUS. ET VOUS AVEZ RAISON ! VOILÀ POURQUOI NOTRE LAIT BIO, LUI, VIENT D'UNE GRANDE COOPÉRATIVE BELGE : BIOMILK.BE. RÉMUNÉRÉS AU JUSTE PRIX, LES PRODUCTEURS LAITIERS DE CETTE COOPÉRATIVE PRODUISENT LEUR LAIT COMME ILS L'ENTENDENT. C'EST MEILLEUR ET PLUS JUSTE POUR TOUS. NOTRE VIANDE DE BŒUF BIO PROVIENT AUSSI DIRECTEMENT D'ÉLEVEURS BELGES QUI, EUX-MÊMES, SONT RÉMUNÉRÉS AU JUSTE PRIX POUR LEUR PRODUIT. ILS PEUVENT AINSI PRENDRE SOIN DE LEURS VACHES. UNE ENVIE DE BIO ? PROFITEZ, EN CE MOMENT, DE -50% SUR LE 2E PRODUIT ACHETÉ DANS NOTRE ASSORTIMENT BIO !

CHAQUE ANNÉE, NOUS ÉLARGISSONS NOTRE GAMME BIO AVEC PLUS DE 100 PRODUITS EN PLUS.

# Composer avec la presse

- Réagir si faits/chiffres significativement erronés
- Etre constructif
- Faute journalistique : « tous les producteurs wallons martyrisent leurs bêtes »



- Commentaire libre
- Devoir de vérité
- Pas d'obligation de rencontrer toutes les parties prenantes





# *écolobashing, véganbashing*



# Les actions du secteur



Lobby



Relations  
presse

Article ≠ publicité



Pub/promo



Evenements



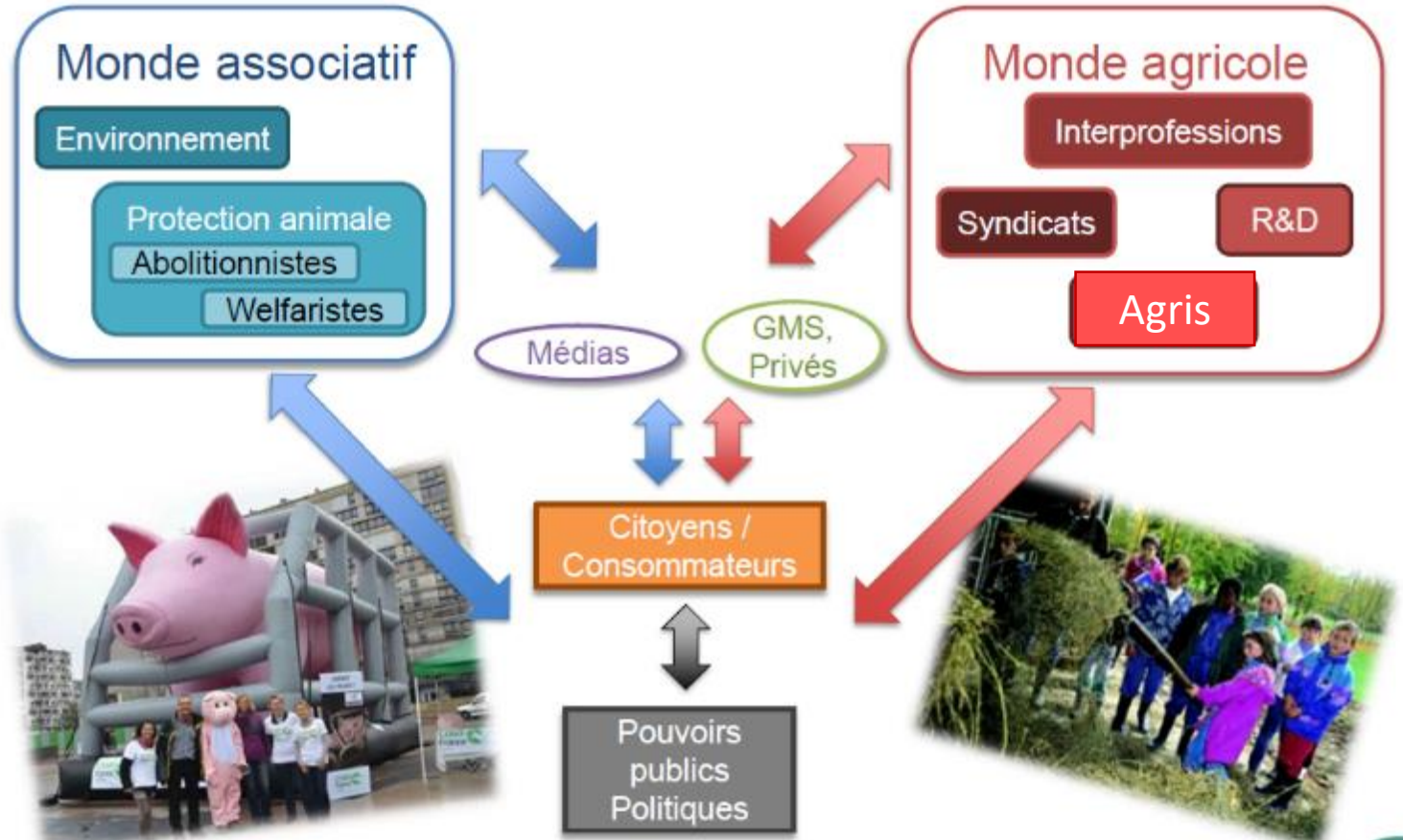


# Reconquérir l'opinion

**-20%** messages agricoles sont orientés grand public\*



éthique & animaux  
L214



Source : IDELE



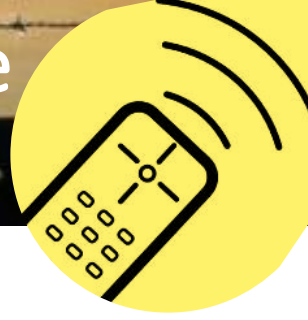


COLLÈGE des  
PRODUCTEURS

Partie 2 :  
Des faits rassurants

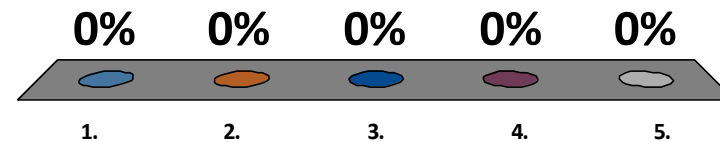


# Quel pourcentage de citoyens peuvent être classés dans la partie extrême « anti-élevage, abolitionnistes »?



Réflexion – A VOS BOITIERS

1. Moins de 5%
2. 8%
3. 16%
4. 24%
5. Plus de 30%



51% Optimisateurs

24% Alternatifs

=> Qui veulent voir les choses évoluer  
- Circuit court – élevages alternatifs

2% abolitionnistes

=> Qui font bcp de bruit, communique massivement et rapidement – fin conso viande

10% Compétiteurs

3% Sans avis

10% Non classés

Source Sondage IFOP pour Idele (Projet ACCEPT), auprès de 2000 Citoyens. Juin 2016. Analyse Idele.

Elsa Delanoue

FIG 2017

25/02/16

25

Risque de perdre leur intérêt si pas d'info  
- Méconnaissance des pratiques d'élevage  
- mangeurs stables de produits animaux  
- Soutien diversité système



## Tendances articles presse écrite



Total articles	Année
664	2015
1092	2016
1236	2017
1432	2018
784	2019
<b>5208</b>	<b>TOTAL</b>

# Les agriculteurs sont appréciés

Les agriculteurs =  
N°3 profession



## ATOUPS

- Connectés
- Techniques
- Lien à la terre
- Experts

## CE QU'ON EN DIT

- +75% courageux
- + 93% satisfaits de leurs produits

Enquête « Image agriculture » Dedicated 2018 pour l'Apag-w



# Une image marketing







TOUS VOISINS, TOUS CONCERNÉS





COLLÈGE des  
PRODUCTEURS

## PARTIE 3

Et moi dans tout ça, que  
pourrais-je faire?

A compléter



# Face aux attaques/violations

- ⇒ Réagissez vite
- ⇒ Plainte
- ⇒ Police / autorités communales/syndicat
- ⇒ Médias et réseaux sociaux : prudence





**#AGRI**  
**LOVING**

# La règle des 20/80







**-56%**

**des belges  
ont une idée de la façon  
dont les agriculteurs  
occupent leur journée**



*En Wallonie, la superficie moyenne par exploitation est de 55ha*

**=> L'équivalent de 110 terrains de football**

**Etre simple et concret**





# Eviter le dialogue de sourd

« Les pesticides sont dangereux ! »

« Oui, mais sinon on ne produit rien ! »

## **Répondez plutôt :**

« Vous avez sans doute raison – Nous en faisons une utilisation réfléchie – ces produits sont évalués par des spécialistes, ils ont obtenu des autorisations de mise sur le marché, et nous suivons des formations pour les manipuler de façon précautionneuse »

« Il y a de la biodiversité dans mes parcelles, je vous invite à venir prendre le temps de l'observer »

# Les réseaux sociaux, et pourquoi pas?



- image = 60 000 x + rapide
- Appropriation
- 4 secondes réflexion
- Vidéos

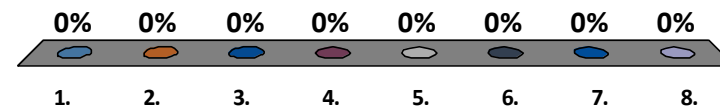


# Combien de belges ont un compte facebook?



Réflexion – A VOS BOITIERS

1. 10%
2. 20%
3. 30%
4. 40%
5. 50%
6. 60%
7. 70%
8. 80%



# 3 usages des réseaux sociaux



## Social

- Entre agriculteurs
- Communauté
- Solitude
- >>> GROUPES FERMES, MESSAGES PRIVES



## Partage de techniques

- Entre agriculteurs
- Techniques
- Cas pratiques, Conseils
- >>> GROUPES FERMES

<https://www.facebook.com/fermelouigny/>



## Se faire connaître

- Vers les autres, qui ne sont pas du milieu
- Vitrine produits
- Expliquer métier



# Saisir toute opportunité de communiquer

- Fermes ouvertes, fêtes du village, JFO...
- Discuter avec les voisins
- Accueil de nouveaux arrivants
- Communes
- GAL's
- ...



# Favoriser le dialogue

## Interagir avec l'autre

- Rester courtois
- Accepter l'ignorance
- Utiliser des mots simples
- Ne pas être dans l'émotionnel
- Expliquez les choses positivement





# Effet démultiplicateur

A photograph showing three people in a garden. On the left, a man with dark curly hair, wearing a grey hoodie and red shorts, is crouching and looking towards the right. In the center and right, two women are also crouching, focused on planting or tending to green leafy plants in the soil. The woman in the center is wearing a pink long-sleeved shirt, and the woman on the right is wearing a blue long-sleeved shirt. The background is a lush green field with a wooden fence and trees under a bright sky.

**Si chaque agriculteur parle  
à 10 riverains,...**





*« Personne ne peut s'exprimer mieux que vous sur votre métier »*





*« L'union fait la force et toutes les agricultures sont respectables »*

- **Utiliser la communication positive**
- Ne pas être en réaction
- Accepter les limites du système
- Reconnaître les erreurs si elles sont présentes
- Alimenter le débat
- Décrire le monde agricole



Construisez vos arguments, inspirez-vous



[www.celagri.be](http://www.celagri.be)





COLLÈGE des  
PRODUCTEURS

MERCI

Avenue Comte de Smet de Nayer 14 - 5000 Namur - 081/24 04 30 - [info.socopro@collegedesproducteurs.be](mailto:info.socopro@collegedesproducteurs.be) - [www.collegedesproducteurs.be](http://www.collegedesproducteurs.be)

# Sources

- France Agricole
- Sillon Belge
- Réussir
- Idèle
- <http://www.leblogducommunicant2-0.com/2019/10/26/agribashing-communication-piege-inextricable-ou-opportunité-devoluer/>
- Le monde agricole face au défi de l'agribashing - Eddy Fougier
- Comment Communiquer efficacement quand on est agriculteur – Fragritwittos  
Passion Céréales





# Sites et réseaux sociaux du Collège des Producteurs

# www.collegedesproducteurs.be

Organigramme du Collège des Producteurs, rapports, Assemblées sectorielles, PV et avis



COLLÈGE des  
PRODUCTEURS

*Le site institutionnel pour consulter  
les rapports, PV et avis*



COLLÈGE des  
PRODUCTEURS

**LinkedIn**



**facebook**

**You Tube**



# www.filagri.be

## Actualités et événements des filières agricoles



# filagri

*Le portail des 11 filières agricoles wallonnes*



# www.easy-agri.com

Vendre ou acheter vos animaux de rente (bovins, ovins, volailles, porcs, ...)



*La nouvelle place de marché connectée pour les éleveurs.*





# www.prixjuste.be

Le label qui identifie les produits/initiatives qui rémunèrent correctement le producteur



PARCE QUE LES PRODUCTEURS  
VOUS LE DISENT EUX-MÊMES !



83 followers

facebook

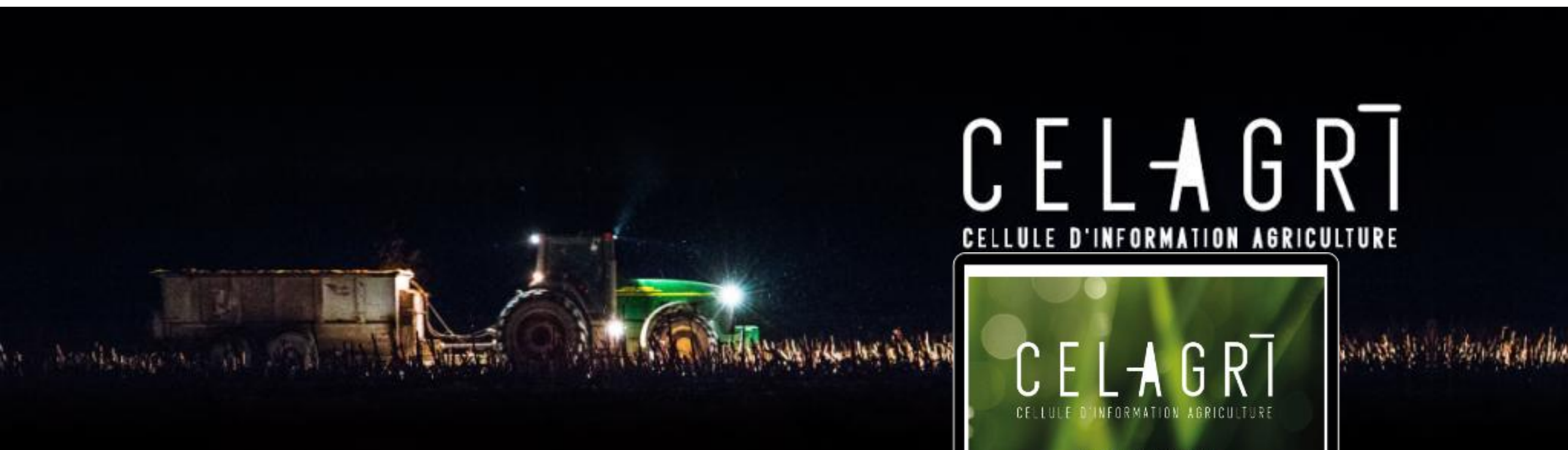
379 fans



80 abonnés

# www.celagri.be

Le site pour remettre au cœur du débat la réalité des productions agricoles wallonnes



# CELAGRĪ

CELLULE D'INFORMATION AGRICULTURE



*Posez vos questions, les experts répondront!*



COLLÈGE des  
PRODUCTEURS



639 fans



12 abonnés