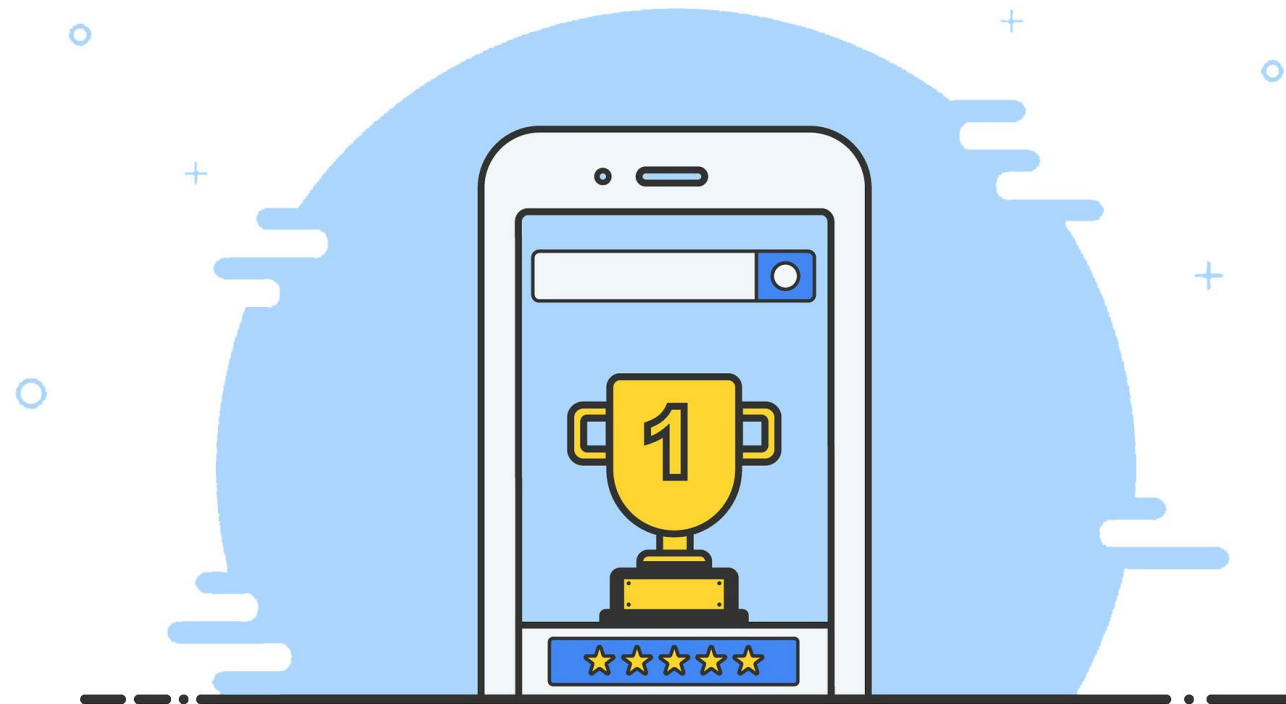


# MARKETING 2.0

## vendre et communiquer par Internet

Florian Mélon



Accueil Champêtre  
en Wallonie



Qui suis-je ?

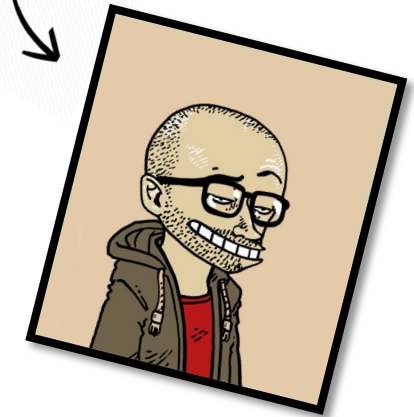
ASBL d'encadrement pour les  
ruraux et les agriculteurs en  
diversification



Hébergements,  
Circuits courts  
Fermes pédagogiques  
Accueil social rural  
Accueil récréatif  
Agri-Innovation  
...



Mais aussi un service  
d'Aide à la communication



[www.accueilchampetre.be](http://www.accueilchampetre.be)  
[www.accueilchampetre-pro.be](http://www.accueilchampetre-pro.be)



## 1. Le marketing 2.0



Marketing 2.0?

- >CUSTOMER
- >ANALYSIS
- >ADVERTISING
- >MARKET
- >SALES

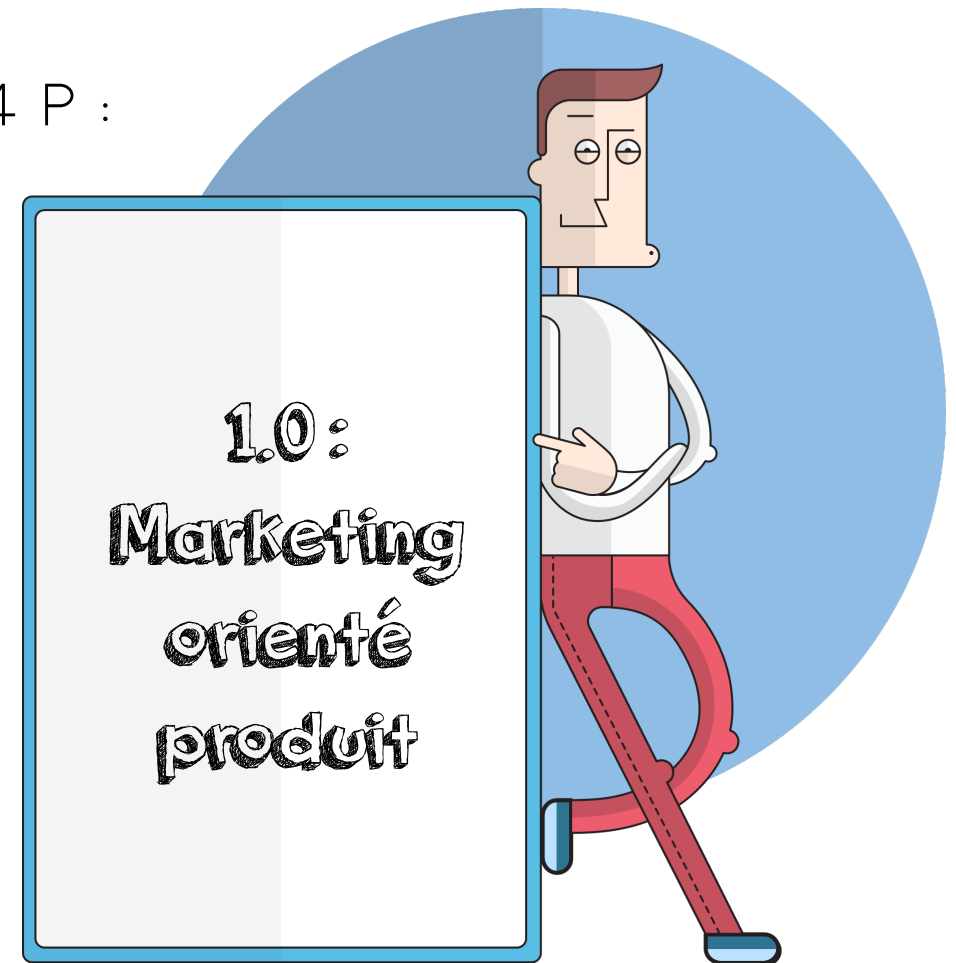
## 1. Le marketing 2.0

# QUELQUES NOTIONS DE MARKETING

LE MARKETING 1.0 EST LE MARKETING DES 4 P :

- PRODUIT
- PRIX
- PROMOTION
- PLACEMENT

IL PLACE LA MARQUE COMME INCONTOURNABLE



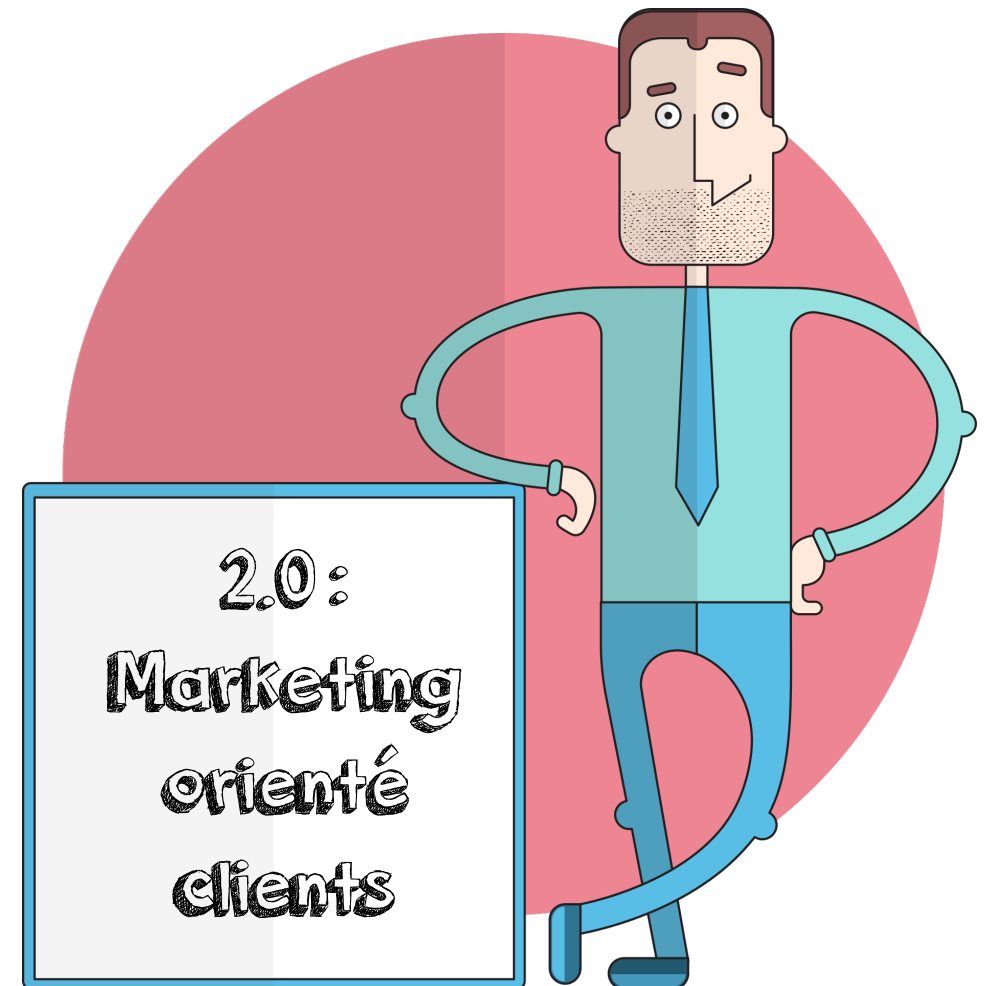


## 1. Le marketing 2.0

# QUELQUES NOTIONS DE MARKETING

LE MARKETING 2.0 EST LE MARKETING DES CONSOMMATEURS :

- IL EST LA COMBINAISON DU WEBMARKETING, DU WEB 2.0 ET DU SOCIAL MEDIA.
- INTERNET EN EST LE PRINCIPAL OUTIL
- C'EST LE WEB PARTICIPATIF (LE WEB 2.0)
- ON CHERCHE UNE PREMIÈRE PERSONNALISATION DE L'OFFRE (BLOG, FORUM, RÉSEAUX SOCIAUX...)
- IL PLACE LA MARQUE COMME PROCHE DE NOUS



## 1. Le marketing 2.0

# QUELQUES NOTIONS DE MARKETING

LE MARKETING 3.0 EST LE MARKETING DES CONSOM'ACTEURS :

- IL RÉPOND À DES THÉMATIQUES COMME LE BIO, LE CIRCUIT COURT, LE RECYCLAGE...
- C'EST UN MARKETING EN QUÊTE DE SENS
- IL PLACE LA MARQUE COMME SYMPATHIQUE



## 1. Le marketing 2.0

# QUELQUES NOTIONS DE MARKETING

LE MARKETING 4.0 EST LE *MODE SANS ÉCHEC* DU MARKETING :

- IL SE BASE SUR DES ALGORITHMES, DES CALCULS ET DES PROGRAMMES
- IL SE BASE SUR LES INFORMATIONS DONNÉES (OU NON) PAR LES CONSOMMATEURS
- C'EST LE MARKETING DES PRÉDICTIONS DES COMPORTEMENTS ET DES ATTENTES
- IL OPTIMISE LES PERFORMANCES DU MARKETING ET ANTICIPE LES BESOINS DES CONSOMMATEURS
- IL PLACE LA MARQUE COMME UNE RÉPONSE





## 1. Le marketing 2.0

PARLER DE MARKETING 2.0 EST UN RACCOURCI.

CHAQUE TYPE DE MARKETING EST UNE  
ÉVOLUTION QUI S'AJOUTE AUX AUTRES.

VOUS ÊTES DÉJÀ DANS UN DE CES MARKETINGS.

À VOUS DE REJOINDRE « LA MEUTE »...

EN ATTENDANT SA PROCHAINE ÉVOLUTION !



## 2. Le commu - consom - acteur



LE  
**COMMU - CONSOM - ACTEUR**

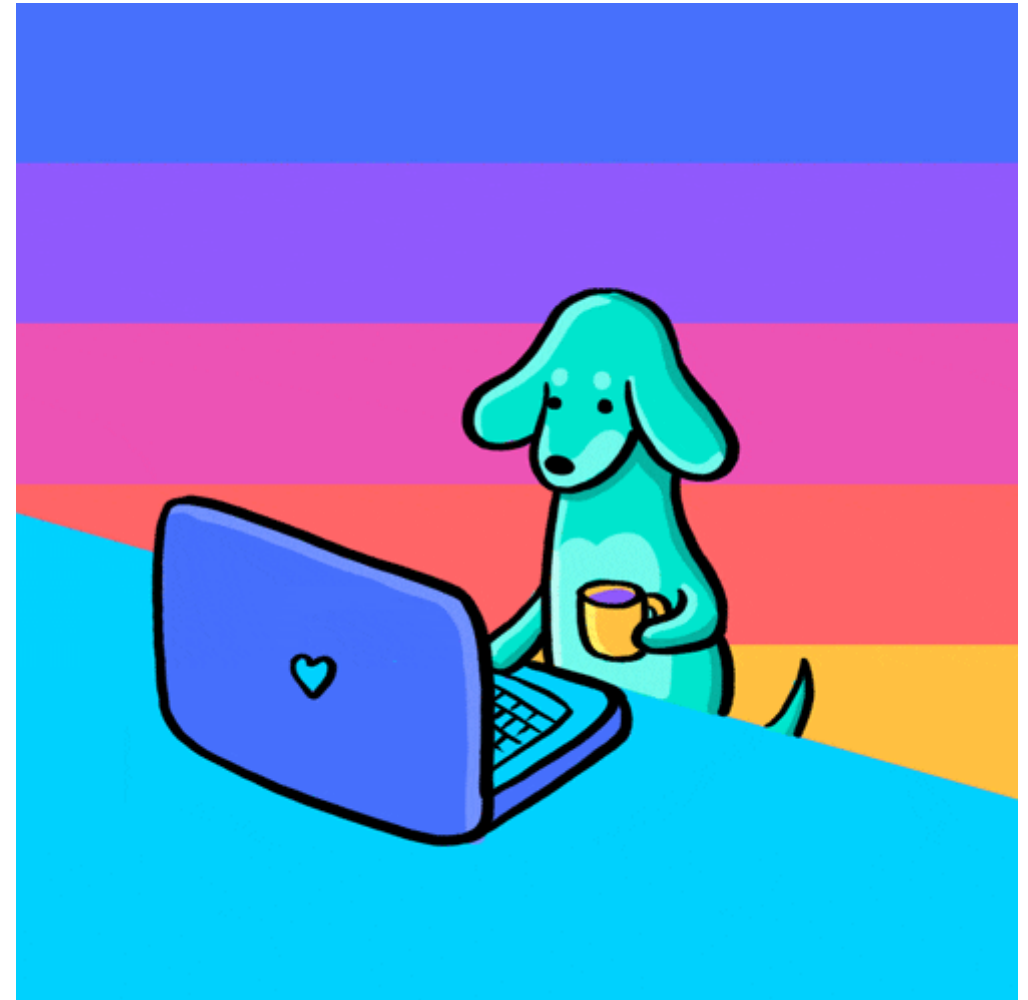
*Qui est votre (e)client ?*

## 2. Le commu - consom - acteur

DÈS LORS QUE VOUS SOUHAITEZ FAIRE DE LA VENTE/DU MARKETING EN 2020, IL EST QUASI OBLIGATOIRE DE PASSER PAR INTERNET POUR SE FAIRE VOIR.

CELA SIGNIFIE QU'ON S'ADRESSE À DES INTERNAUTES.

AVEC LES AVANTAGES ET LES DÉFAUTS QUE CELA INDUIT.





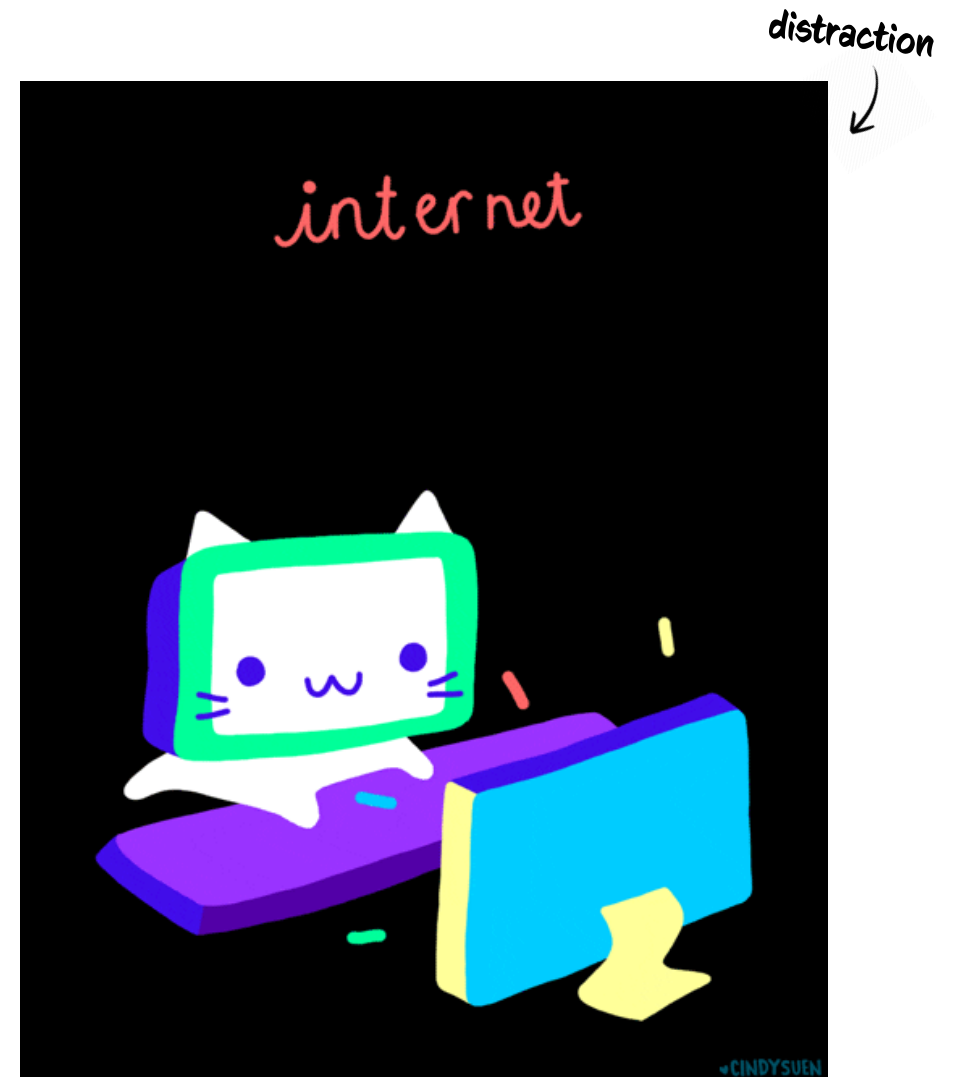
## 2. Le commu - consom - acteur

L'INTERNAUTE EST **DISTRAIT**, IL SURFE

- SUR PLUSIEURS PAGES EN MÊME TEMPS
- EN FAISANT AUTRE CHOSE (TRAJET, CUISINE, TV...)
- SANS AVOIR LE TEMPS

CE QUI SIGNIFIE QUE VOUS DEVEZ

- CAPTER SON ATTENTION
- ÊTRE DIRECT
- ÊTRE LISIBLE (SOUS TITRES, GRAS...)



## 2. Le commu - consom - acteur

PAR CONTRE, L'INTERNAUTE DU **WEB 2.0**  
AIME **PARTAGER**, COMMENTER, JUGER,  
NOTER...

IL PEUT ÊTRE VOTRE PLUS ARDENT  
DÉFENSEUR... COMME UNE HORRIBLE  
ÉPINE DANS VOTRE PIED.

COMMU - CONSOM - ACTEUR

Il communique sur...

Sa consommation...

Dans laquelle il est  
partie prenante.



### 3. Vos outils en 2.0 2.0

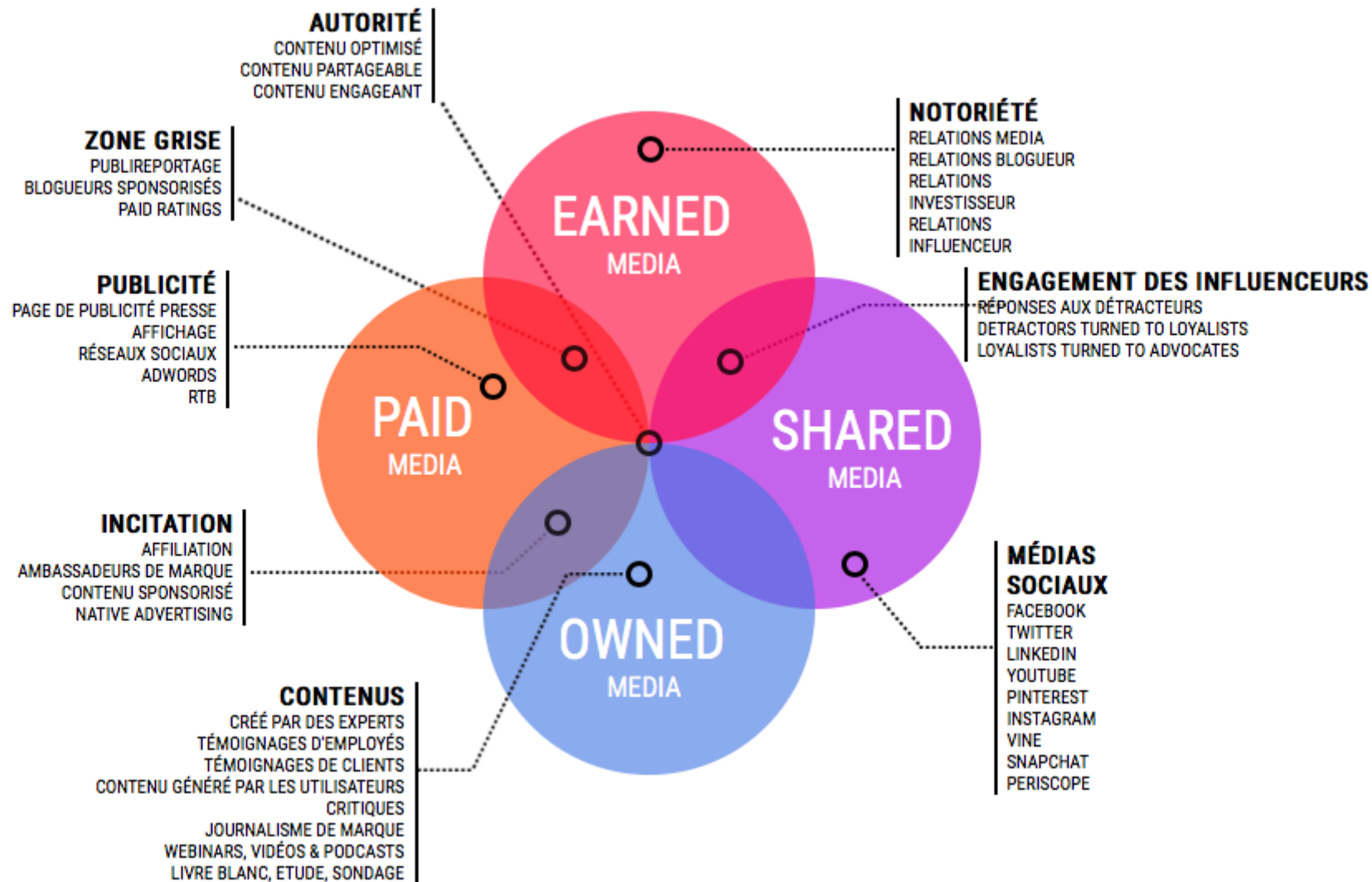
# VOS OUTILS EN 2.0 2.0



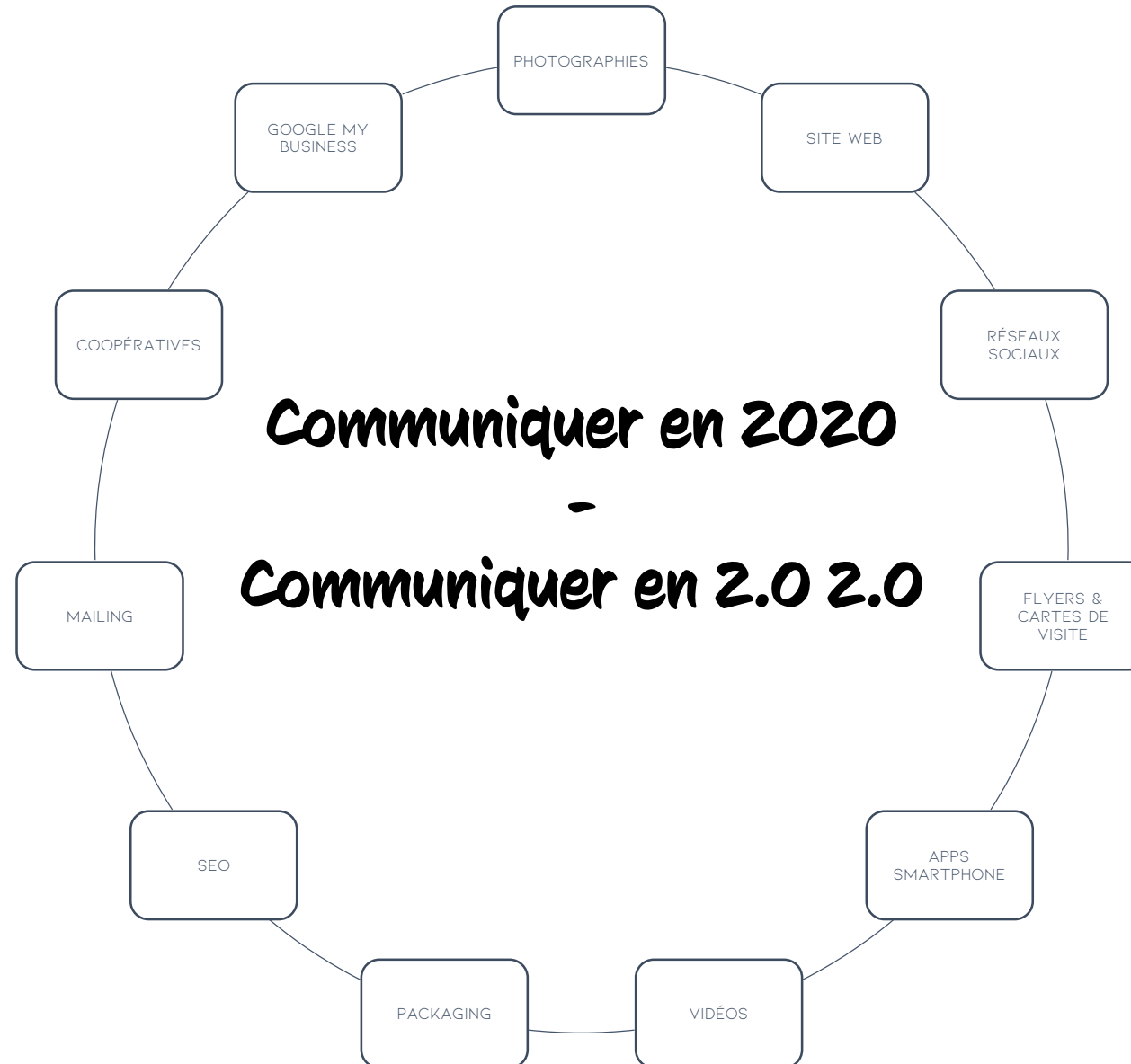


### 3. Vos outils en 2.0 2.0

# LE MODÈLE PESO



### 3. Vos outils en 2.0 2.0

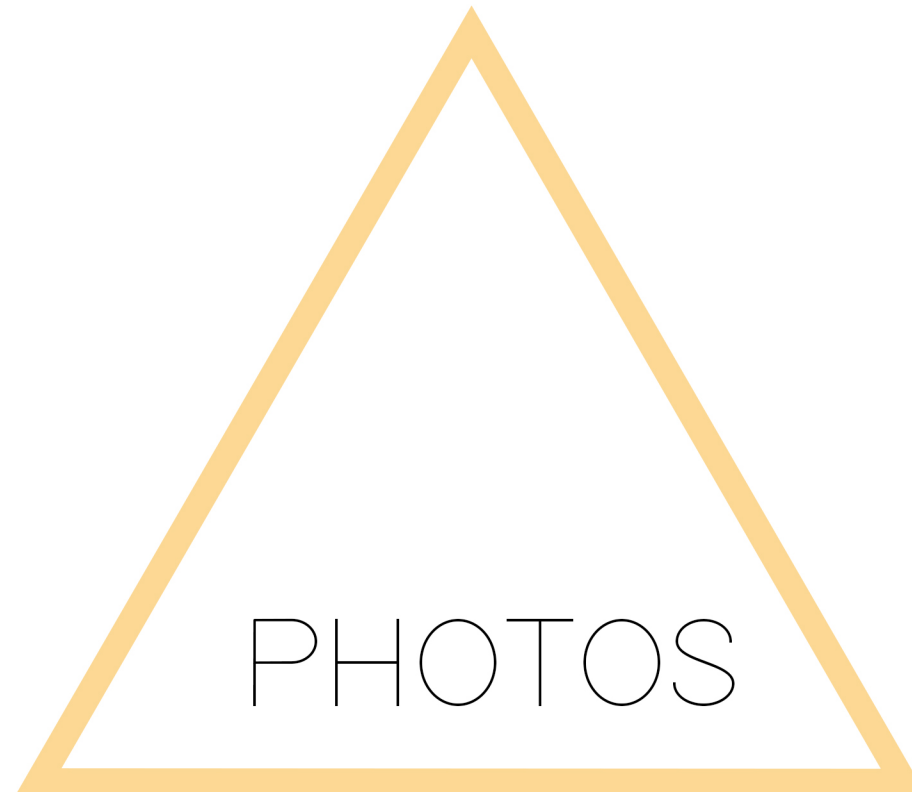


#### 4. Avant le commencement, il y a la photo



#### 4. Avant le commencement, il y a la photo

LA BASE DE TOUS VOS EFFORTS DE COMM' => ESSENTIELLES !!!  
UN DES RARES POINTS OU IL EST DIFFICILE DE SE PASSER D'UN PRO  
(EN PARTIE)



#### 4. Avant le commencement, il y a la photo

LA BASE DE TOUS VOS EFFORTS DE COMM' => ESSENTIELLES !!!  
UN DES RARES POINTS OU IL EST DIFFICILE DE SE PASSER D'UN PRO  
(EN PARTIE)

BIEN CADRÉES  
DE BONNES QUALITÉS  
PRISES DANS DE BONNES CONDITIONS  
MISES EN SCÈNE



PHOTOS



#### 4. Avant le commencement, il y a la photo

MAUVAIS EXEMPLES...





#### 4. Avant le commencement, il y a la photo

MAUVAIS EXEMPLES...



## 4. Avant le commencement, il y a la photo

### MAUVAIS EXEMPLES...



CHAMBRE PARTAGÉE DANS : APPARTEMENT

### Maison pour des aventuristes

Chaufontaine



€12 par nuit

## 4. Avant le commencement, il y a la photo

# MAUVAIS EXEMPLES...



Western-city-Chambres d'hôtes-Location de salle,...

Devenir hôte Aide M'inscrire Log in

Dates

Voyageurs

### Où loger



CHAMBRE PARTAGÉE · 1 LIT  
Maison pour des aventuristes  
€12 par nuit · Annulation gratuite

NOUVEAU



CHAMBRE PARTAGÉE · 2 LITS  
Four charming rooms available in  
my house  
€86 par nuit · Annulation gratuite

NOUVEAU



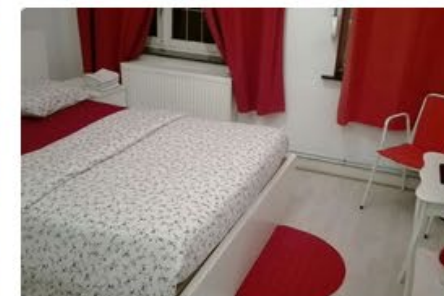
CHAMBRE PRIVÉE · 1 LIT  
studio sixties  
€82 par nuit · Annulation gratuite

NOUVEAU



CHAMBRE PRIVÉE · 1 LIT  
Monument valley chambre de  
charme

€114 par nuit · Annulation gratuite



CHAMBRE PRIVÉE · 1 LIT  
Très belle chambre d'hôte dans un  
lieu calme

€21 par nuit · Annulation gratuite

★★★★★ 30

Tout afficher (50) >

#### 4. Avant le commencement, il y a la photo

D'OU L'IMPORTANCE D'UN PHOTOGRAPHE PROFESSIONNEL.  
SON COÛT IMPORTANT S'EXPLIQUE PAR LE TRAVAIL SUR ET HORS DU  
TERRAIN, LE MATÉRIEL, L'EXPÉRIENCE, LES LOGICIELS...

COUT MOYEN EN IMMOBILIER : ENTRE 20 ET 60 EUROS PAR PHOTO.

COUT MOYEN SÉANCE PHOTOS COMMERCIALES :

- PHOTOGRAPHIE D'UN OU PLUSIEURS PRODUITS : 180 € TTC/HEURE
- PHOTOGRAPHIE PUBLICITAIRE : 380 € TTC/HEURE
- PHOTOGRAPHIE EN STUDIO ÉQUIPÉ : 175 € TTC/HEURE
- PHOTOGRAPHIE D'UN MANNEQUIN : DE 1 000 € À 1 200 €

AVOIR UNE BASE « PRO » PERMET D'UTILISER VOS PHOTOS QUAND  
VOUS LE SOUHAITEZ, COMME VOUS LE SOUHAITEZ, SUR TOUS VOS  
SUPPORTS.

#### 4. Avant le commencement, il y a la photo



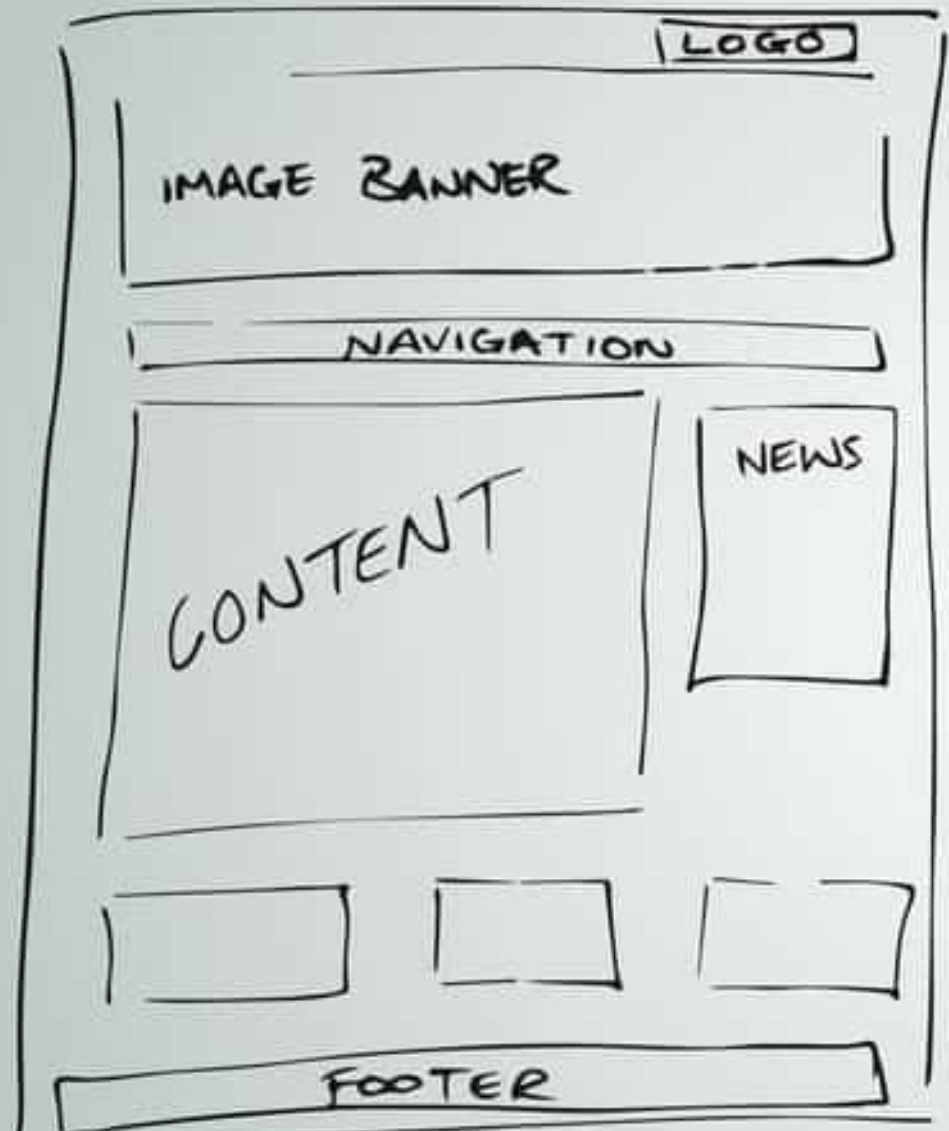
QUEL BEURRE  
ACHÈTERIEZ-  
VOUS ?





# 5. Un (super) site Internet

## HOMEPAGE





## 5. Un (super) site Internet

EN MARKETING, ON CONSIDÈRE QUE LES 20 PREMIÈRES SECONDES  
VONT DÉCIDER D'UN ENGAGEMENT OU NON.

## 5. Un (super) site Internet

EN MARKETING, ON CONSIDÈRE QUE LES 20 PREMIÈRES SECONDES  
VONT DÉCIDER D'UN ENGAGEMENT OU NON.

SUR INTERNET, ON CONSIDÈRE QUE L'ON A  
15 SECONDES POUR CONVAINCRE UN INTERNAUTE  
DE RESTER SUR SA PAGE.

## 5. Un (super) site Internet

[HTTP://WWW.VILLARDIERES.COM/](http://www.villardieres.com/)

N'OUBLIEZ PAS DE CLIQUER SUR « PLAY » POUR AVOIR LE SON QUI VA ACCOMPAGNE L'IMAGE 😊



ACCUEIL    NAISSANCES    DISPONIBLE    PAGES DU SITE ▼

*Elevage de Yorkshire  
de Villardieres*

A POMOY (70240)  
agréable village, situé le long de la RN 19 PARIS-BALE proche de la SUISSE  
un élevage familial PASSION de YORKSHIRE TERRIERS vous attend :  
"les Yorkshire de VILLARDIERES" issus des plus prestigieuses lignées de champions internationaux de beauté.  
Un NOM et une REPUTATION connues pour sa PRODUCTION RAISONNEE

VIE EN TOTALE LIBERTE, DANS CONTEXTE CALME et OMNIPRESENT

## 5. Un (super) site Internet

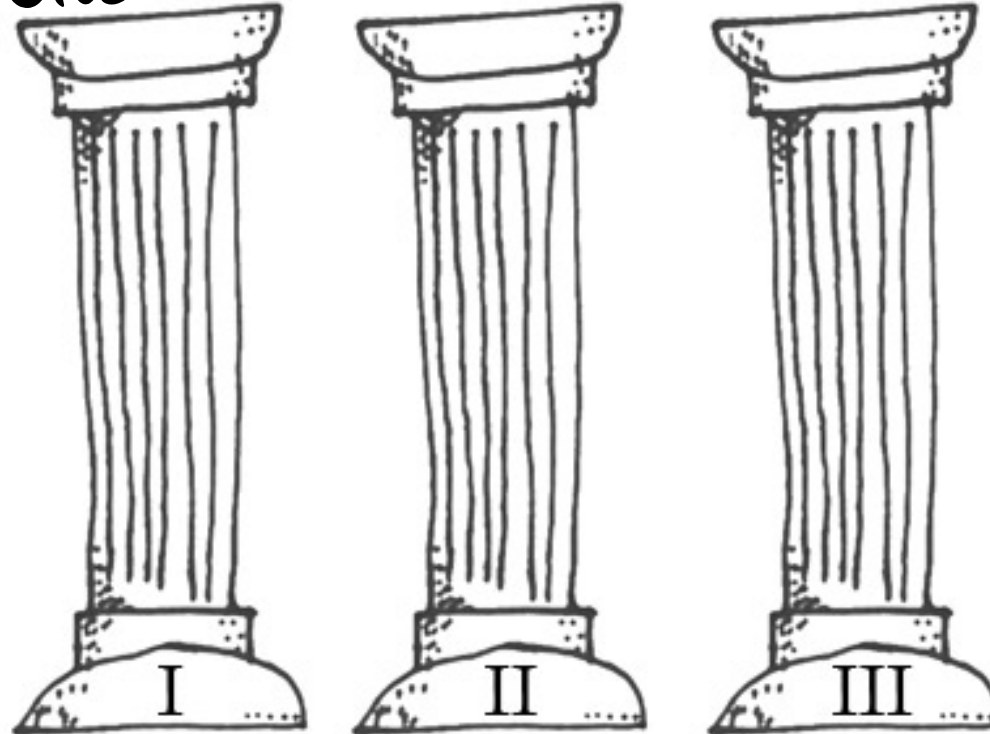
LE DEUXIÈME ÉTAGE DE LA PYRAMIDE DE LA COMMUNICATION MODERNE



## 5. Un (super) site Internet

### LE PREMIER PILIER DE LA COMMUNICATION WEB

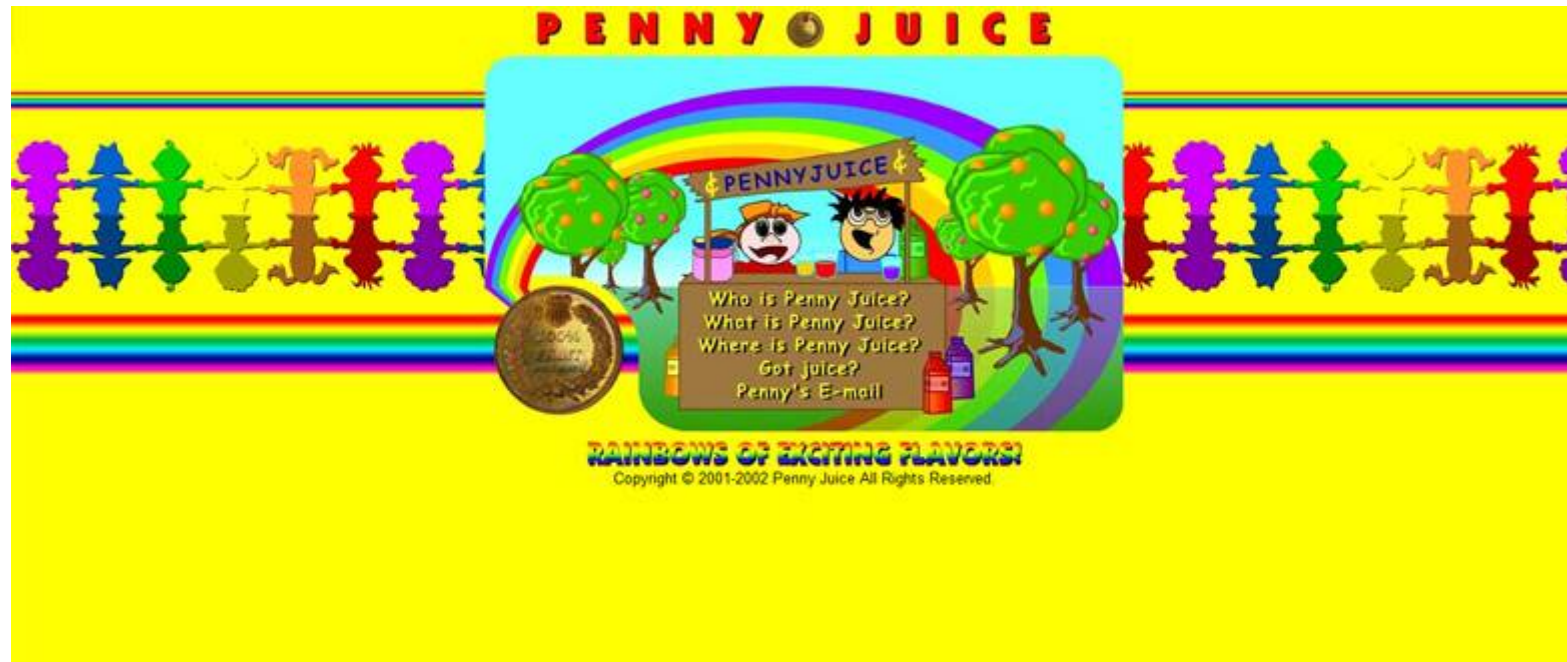
Site web



## 5. Un (super) site Internet

# POINTS D'ATTENTION D'UN BON SITE

- LA LISIBILITÉ, L'ERGONOMIE, L'UX





## 5. Un (super) site Internet

# POINTS D'ATTENTION D'UN BON SITE

- LA LISIBILITÉ, L'ERGONOMIE, L'UX
- LA RESPONSIVITÉ



SITE NON RESPONSIVE

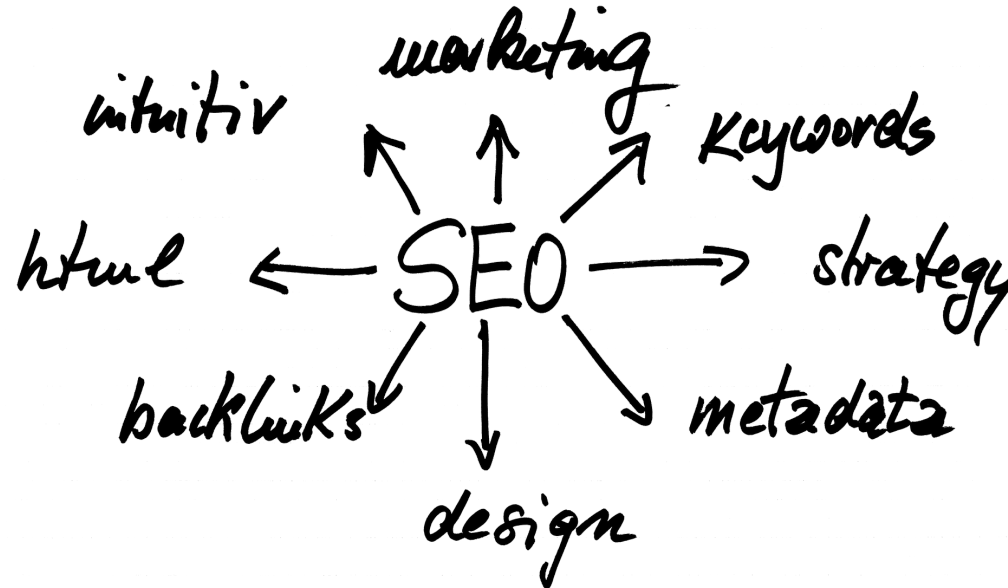


SITE  
RESPONSIVE

## 5. Un (super) site Internet

### POINTS D'ATTENTION D'UN BON SITE

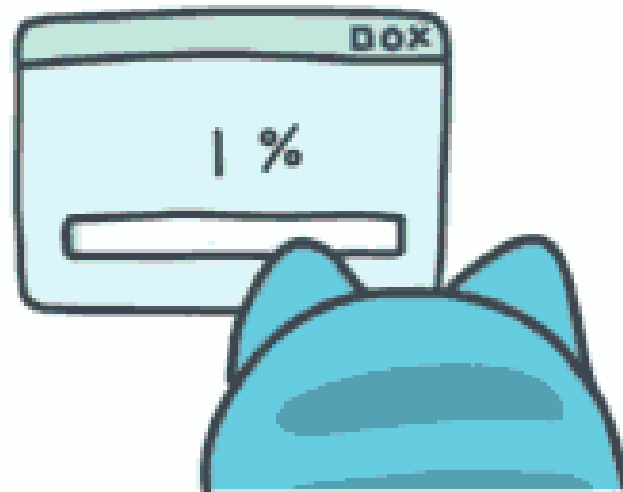
- LA LISIBILITÉ, L'ERGONOMIE, L'UX
- LA RESPONSIVITÉ
- LE RÉFÉRENCEMENT (SEO, SEA)



## 5. Un (super) site Internet

### POINTS D'ATTENTION D'UN BON SITE

- LA LISIBILITÉ, L'ERGONOMIE, L'UX
- LA RESPONSIVITÉ
- LE RÉFÉRENCEMENT (SEO, SEA)
- NOM DE DOMAINE ET TEMPS DE CHARGEMENT



## 5. Un (super) site Internet

- LA **BASE** DE VOS AUTRES OUTILS DE COMMUNICATION
- COMPREND TOUTES VOS INFORMATIONS
  - => VOUS PERMET D'ALLÉGER VOS AUTRES CANAUX
- COMPREND TOUTES LES INFORMATIONS... MÊME LES MOINS « IMPORTANTES »
- VOUS PRÉSENTE COMME PROFESSIONNEL
- 24H/24H, 7J/7, MÊME EN VENTE

## 5. Un (super) site Internet

TRIPLE BUTS :

- INFORMER (QUI SUIS-JE, QUE FAIS-JE, OU, QUAND...)
- CONVAINCRE (MON PRODUIT EST BON, IL EST BEAU, JE SUIS UN PROFESSIONNEL...)
- RAPPELER (POUR ALLER AU-DELÀ DU ONE SHOT)

## 5. Un (super) site Internet



# CHAMBRES D'HÔTES

<b>Accueil</b>
Photos
Tarifs HIVER 2011/2012
Hiver 2012 Hors vacances et WE
Tarifs ETE 2012
La table d'hôtes
Loisirs et activités
Actualités
Contact, réservation
Situation

**LA MAISON** est  
située dans la Vallée de l'UBAYE, au cœur de  
la station de ski de PRA-LOUP 1600,  
dans le département des  
**ALPES DE HAUTE PROVENCE.**  
A proximité de la route des grandes Alpes.  
*(Abri vélos et parking couvert pour les motos.  
Parking privé pour les voitures).*

A 50 mètres des pistes, de la télécabine de  
**COSTEBELLE**, de l'office du tourisme, des  
écoles de ski, à proximité immédiate de la  
galerie commerciale.

**Les animaux ne sont pas admis.**  
*(nous recevons des clients allergiques).*

**Chambres et salon non fumeur.**  
*(décret n°2006-1386 du 15 Novembre 2006)*

Ouverture HIVER: Du 10 Décembre 2011 au 9 Avril 2012.  
Ouverture ETE: du 1er Juillet au 31 Aout 2012.



[Version imprimable](#) | [Plan du site](#)

[Connexion](#)

Site créé avec [i&i MyWebsite](#)



5. Un (super) site Internet

**CAR LEASING**

Want a cheap new lease car? Start HERE!



My cheapest leasing deals!

Click to chat is closed



**ABARTH CAR LEASING**

500  
500 Convertible  
595  
595 Convertible



**ALFA ROMEO LEASE CARS**

**LINGSCARS.com**  
UK CONTRACT HIRE CARS FROM LING VALENTINE  
Version 237.1. You can trust me! ... In 2014 I'll rent over £75 million of cars (at RRP)!

**CAR LEASING - CONTRACT HIRE - CHEAP LEASE CARS**

Home Cars and Vans How It Works Price Lists About Ling Customers Fun Stuff Quote/Order

*me! WAH! 1500+ Letters*

Business Customer Pricing **Personal Customer Pricing** The Best FAQs in the World!

**NEW SEXY** christine full rep

**FEAR FREE CARS**

**@LINGSCARS** Follow Me **LING'S LIVE TWITTER FEED**

ashleywbach: @Brendan12398 http://t.co/JYSPyJWbMY

JoMaRuiz: http://t.co/aVXTqVeIFk is getting better and better http://t.co/WFATpihToh

Greezael: Si alguna vez necesito un coche, no lo dudaré: http://t.co/R6TOKKfooY @Nettikles

Search Cars Here Go

Intro Film News Blog Office TV Contact Moan Links Play Quiz Privacy Policy Google Visitors

**"JUST CLICK!"** **THE BEST...** **...IN THE WORLD!**

You can't find a car? **Apply for a CAR QUOTE**

**AS SEEN ON TV** **DRAGONS DEN**

Richard Farleigh - "I wanted to invest; I was amazed by Ling's complete lack of nerves, and also by her business acumen."

Duncan Bannatyne - "I wanted to invest... but ye turrr'ed me doonn!"

Deborah Meaden "Harrumph! I'm out!"

**I AM ATTACKED BY MIKE BREWER FROM TV'S "WHEELER DEALERS"**

**"HAVE YOU READ THE TONS OF BAD REVIEWS YOU GET? DON'T WORRY I'LL FIND SOME & POST THEM UP FOR YOU"**

**VIZ** Ling is OFFICIAL VIZ ethnic business ambassador!

**PLAY STUPID CRASH GAME!** **CHEAP INSURANCE** Google Spider Food

**Play stupid game** **NEW**

Close (X) **ASK**

**THE BEST JUST CLICK IN THE WORLD!**

Close (X) **LIVE**

**关闭 CLOSED**

## 5. Un (super) site Internet

SITE VITRINE « HOME MADE » : 0 => 100 €

SITE VITRINE SEMI - PRO : 400 - 800 € (BONNE  
AFFAIRE !)

SITE PRO : 1200 - XX 000 (MOYENNE : 1200 - 2500 €)

## 5. Un (super) site Internet

ATTENTION : RÈGLE D'OR  
DONNEZ-VOUS LES MOYENS DE VOS AMBITIONS,  
LIMITEZ-VOUS À VOS POSSIBILITÉS (TECHNIQUES OU  
FINANCIÈRES)



## 5. Un (super) site Internet

### La Grange d'Isabelle et Vincent

ACCUEIL

LA GRANGE

TYPES DE MANIFESTATIONS

A PROPOS DE NOUS

TARIFS

EVÈNEMENTS

CONTACT



La Grange d'Isabelle et Vincent © 2019



## 5. Un (super) site Internet



ACCUEIL

LA FERME

NOTRE HISTOIRE

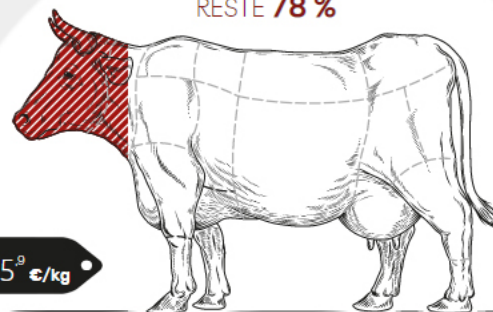
LE CO-ELEVAGE

LES COLIS

PANIER

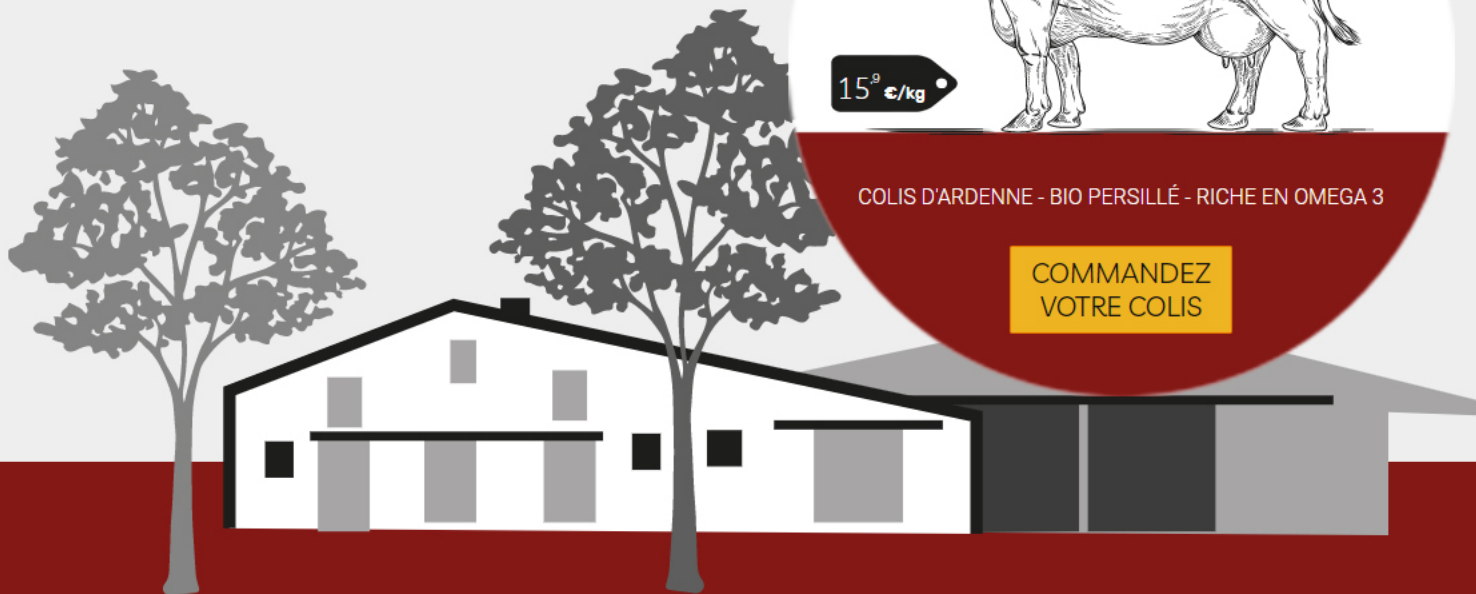
ENSEMBLE  
VERS UN ÉLEVAGE QUI A DU GOÛT!

VENTE EN COURS  
RESTE **78 %**



COLIS D'ARDENNE - BIO PERSILLÉ - RICHE EN OMEGA 3

COMMANDEZ  
VOTRE COLIS





## 5. Un (super) site Internet



ACCUEIL

LA FERME

NOTRE HISTOIRE

LE CO-ELEVAGE

LES COLIS

PANIER

ENSEMBLE  
VERS UN ÉLEVAGE QUI A DU GOÛT !

VENTE EN COURS  
RESTE **22 %**



COLIS D'ARDENNE - BIO PERSILLÉ - RICHE EN OMEGA 3

COMMANDEZ  
VOTRE COLIS

## 5. Un (super) site Internet



Haute-Voie 63  
B-4537 Verlainne

+32 (0)4 259 54 70

ACCUEIL PRÉSENTATION NOS LÉGUMES NOS RECETTES ACTUALITÉS CONTACTEZ-NOUS



[Ferme Destexhe](#) > [Recettes](#)

## Recettes

### Découvrez toutes nos recettes

La Ferme Destexhe à Verlainne vous propose de profiter de ses recettes de légumes de saison.



#### Courgettes gratinées

Préparation : 20 mn

Cuisson : 30 mn

Repos : 60 mn

Temps total : 110 mn

[Lire la suite](#)



Ferme

#### Purée de butternut

[Lire la suite](#)



## 5. Un (super) site Internet



Jardin de la Fouarge

À propos

Infos pratiques

Recettes

News

Ils cuisinent nos légumes

### Recettes

#### Soupe libanaise aux lentilles et bettes

Nourrissante, généreuse et pleine d'arômes, cette soupe est un véritable coin de soleil !

© Posté le 12 juin 2017 par Martin

#### Tzatziki

## 5. Un (super) site Internet

# Les nouvelles du secteur



En 2020, je redécouvre la ferme

Jan 17, 2020 | [Fermes pédagogiques](#)

Après une année 2019 marquée par l'agri-bashing et un certain dénigrement envers les agriculteurs, une question s'impose : et si citoyens et agriculteurs repartaient du bon pied en 2020 ? Au-delà de l'aspect rhétorique de cette interrogation se pose la question de la...

[lire plus](#)



Lorsque l'agriculture sociale rencontre la médiation animale

Jan 7, 2020 | [Accueil Social](#)

Prenez une ferme, un espace champêtre ou un espace de soins en plein air, garnissez-le d'animaux affectueux et sensibles, mélangez le tout et vous obtiendrez un lieu de ressourcement parfait pour nombre de personnes en difficultés sociales, familiales ou de santé. La...

[lire plus](#)



Se démarquer de la concurrence, une journée au sein du réseau d'ACW

Déc 10, 2019 | [Circuits courts](#), [Hébergements](#)

"Démarquez-vous !" Alors que de plus en plus de gens se tournent vers la diversification, comment tirer son épingle du jeu et créer un produit qui plaise et qui marche ? C'est autour de ces questions que s'est organisée la dernière réunion décentralisée d'Accueil...

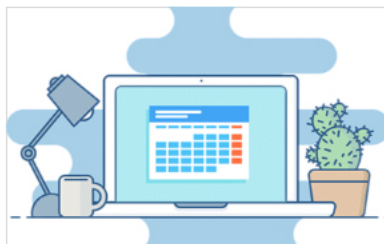
[lire plus](#)



La Wallonie touristique en chiffres

Nov 21, 2019 | [Economie](#), [Hébergements](#)

Le tourisme wallon en 2018 L'Observatoire wallon du Tourisme vient de publier de nouveaux chiffres. Ceux-ci confirment



L'Outil Régional de Commercialisation

Oct 11, 2019 | [Hébergements](#)

L'ORC wallon à la conquête d'Internet Rassurez-vous, sous ce titre



Nouvelle formation ferme pédagogique

Août 26, 2019 | [Fermes pédagogiques](#), [Formations](#)

Formation : Comment animer les enfants en



## 5. Un (super) site Internet

Homme Femme Technologie Actualité Athlètes

Où acheter   

Tous

Athlètes

On the Trail

Sur la route

Retour aux sources

### GO BEYOND IN 2020

Aller plus loin : fais de 2020 ton année la plus rapide

La meilleure façon d'apprendre ? Apprendre des meilleurs. Découvre comment nos meilleurs athlètes prévoient de s'entraîner à un niveau supérieur cette année, comment ils fixent leurs objectifs de course et comment ils se préparent physiquement et mentalement.



Réussir un ultra-trail en équipe

215 kilomètres. 29 relais. 2 jour. 1 nuit. La Run Mate du Lac Léman est une question de chiffre comme le Marais Running Club a pu le constater. Un enchaînement réglé comme du papier à musique.



Rempporter un titre mondial d'Ironman dans des chaussures empruntées

Lorsque Gill Fullen, championne dans son groupe d'âge aux Championnats du monde d'Ironman, a réalisé que ses chaussures de compétition avaient parcouru plus de kilomètres que l'idéal, elle s'est rendue au stand On pour demander conseil. On lui a donné une paire de chaussures d'essai. Voici ce qui s'est passé ensuite.





## 5. Un (super) site Internet



Trier par Commande ▼ ↑ Montrer 24 produits ▼ ⌵ ☰

par défaut



BIO

Petit panier avec des légumes et des fruits de saison



Courge Jack O'Lantern  
5.00 €

🛒 Ajouter au panier ☰ Détails



Courge Spaghetti  
2.00 €

### Rechercher un produit

### Catégories de produits

- > Epicerie
- > Beendhi
- > Chocolat
- > Confiture

## 5. Un (super) site Internet

UN SITE E-COMMERCE ?

OUI, MAIS...

- COÛT (IMPORTANT)
  - GESTION
  - MISES À JOUR
- PRÉPARATION DES PRODUITS
  - SÉCURITÉ
  - ...

## 5. Un (super) site Internet

UN SITE E-COMMERCE ?

OUI, MAIS...

PAR CONTRE, INTERNET ÉVOLUE, LES HABITUDES DE  
CONSOMMATION DU NET ÉVOLUE (AMAZONISATION),  
LES OUTILS ÉVOLUENT.

## 5. Un (super) site Internet

Bénéficiaire  
Référence de la commande  
Prix total

### Comment voulez-vous payer?

Payez avec  
l'appli Bancontact



Cliquez sur 'Payer' dans l'app, puis scannez le code  
QR



OU



Payez avec votre  
carte Bancontact

Numéro de carte

Date d'échéance (mm/aaaa)

Poursuivre >

Annuler

20 cents par paiement en  
ligne (e-shop)

BOOM DES VENTES EN LIGNE : PLUS SPÉCIALEMENT BESOIN DE CARTE VISA (BANCONTACT, PAYCONIQ, PAYPAL...)

## 5. Un (super) site Internet

UN SITE E-COMMERCE ?

OUI, MAIS...

D'OÙ L'INTÉRÊT DES SITES « COMMUNS »,  
« COMMUNAUTAIRES » OU « COOPÉRATIFS »



## 5. Un (super) site Internet

I  
N  
T  
E  
R  
M  
É  
D  
I  
A  
I  
R  
E  
S  
  
C  
O  
O  
P  
É  
R  
A  
T  
I  
V  
E  
S

**EFARMZ** : SERVICE DE LIVRAISON DE COLIS, LE « HELLO FRESH » DU CIRCUIT COURT, LE PRODUCTEUR NE S'OCCUPE NI DE LA LIVRAISON NI DE LA COMMERCIALISATION. LA COMMISSION DÉPEND DU VOLUME DE PRODUITS ÉCOULÉS.

**LA RUCHE QUI DIT OUI** : SITE DE VENTE ET DE CRÉATION DE « RUCHES » (MINI MARCHÉ DE LIVRAISONS). LE PRODUCTEUR NE S'OCCUPE PAS DE LA COMMERCIALISATION. 20% DE COMMISSION.

**TOPINO** : INTERMÉDIAIRE COMMERCIAL À POINTS RELAIS, LE PRODUCTEUR NE S'OCCUPE NI DE LA COMMERCIALISATION NI DE LA LIVRAISON. 30% DE COMMISSION.

---

**AGRICOVERT** : COOPÉRATIVE AVEC MAGASIN ET E-SHOP BASÉE À GEMBOUX. +/- 30% DE COMMISSION.

**PAYSANS ARTISANS** : COOPÉRATIVE AVEC MAGASINS ET E-SHOP BASÉE À NAMUR. COMMISSION DE 30% EN MAGASIN, 20% EN E-SHOP.

**POINTS FERMES** : COOPÉRATIVE DU CONDROZ LIÉGEOIS. COMMISSION?

## 5. Un (super) site Internet

### INTÉRÊTS DE CES SITES

- GAIN DE TEMPS POUR LE PRODUCTEUR, QUI NE S'OCCUPE PAS DE LA COMMERCIALISATION (VOIRE DE LA LOGISTIQUE)
- GAIN DE TEMPS POUR LE CONSOMMATEUR, QUI A TOUT EN UN CLIC (VOIRE EN UN SITE)
- LIMITATION DE CERTAINS DÉCHETS (CIRCUITS COURTS, COMMANDES...)
  - PAIEMENT EN LIGNE
  - COMMUNICATION AUTOMATISÉE

## 5. Un (super) site Internet

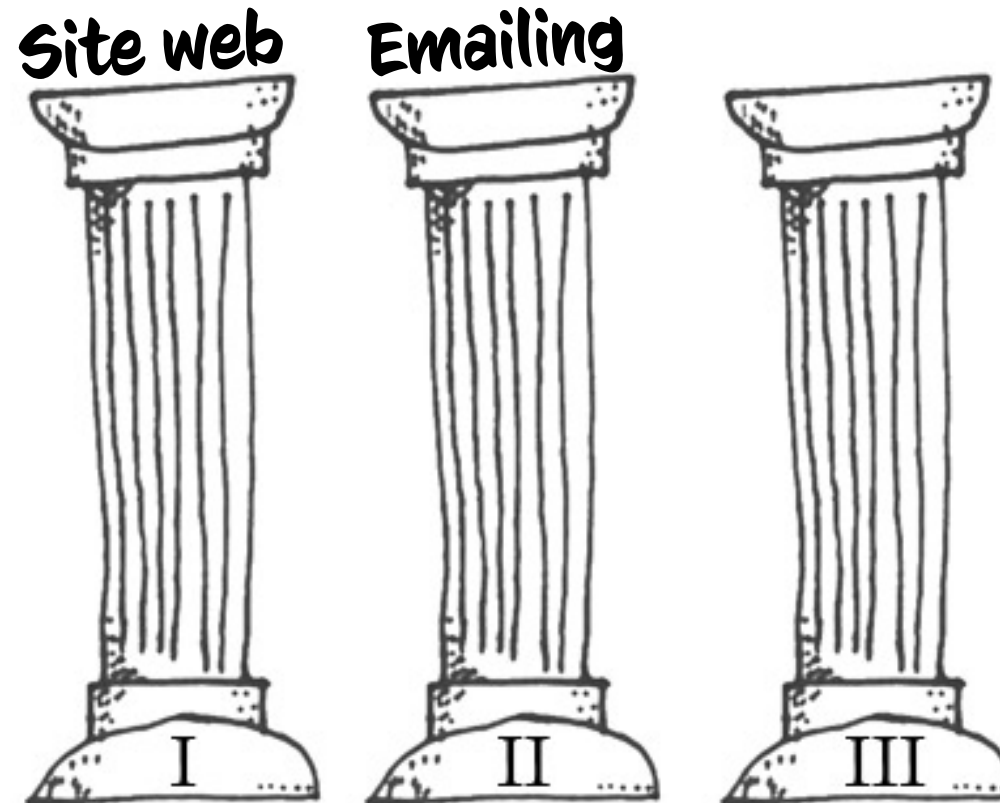
VU LES COÛTS ET LA MASSE DE TRAVAIL QU'UN SITE E-COMMERCE EFFICACE DEMANDE, EN FONCTION DE VOTRE CHIFFRE D'AFFAIRE, ON SE CONTENTERA

- CHIFFRE D'AFFAIRE IMPORTANT : SITE PROPRE (PESQ)  
COÛT IMPORTANT, MAINS D'ŒUVRE IMPORTANTE, RÉSULTATS IMPORTANTS
- CHIFFRE D'AFFAIRES DE TYPE MOYEN À FAIBLE : SITE VITRINE OU E-COMMERCE COOPÉRATIF  
PRÉSENCE EN LIGNE, VENTES INDIRECTES ET/OU VENTES À LA COMMISSION
- CHIFFRE D'AFFAIRES FAIBLE À NUL : SITE VITRINE  
LA VENTE EN LIGNE EST UN MOYEN DE CONTOURNER LES TROP NOMBREUX INTERMÉDIAIRES. CE N'EST PAS UNE OBLIGATION. CE N'EST PAS TOUJOURS NÉCESSAIRE.

# Les emails



## LE DEUXIÈME PILIER DE LA COMMUNICATION WEB

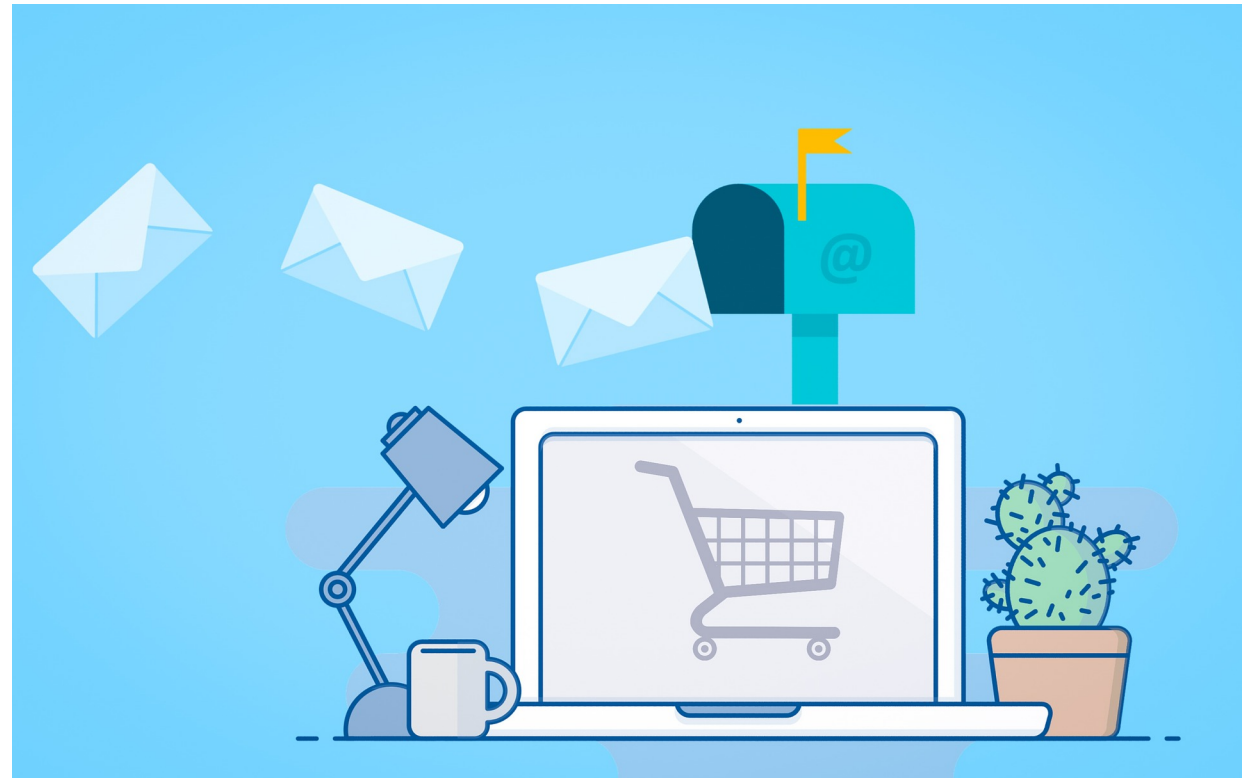




## 6. Les emails

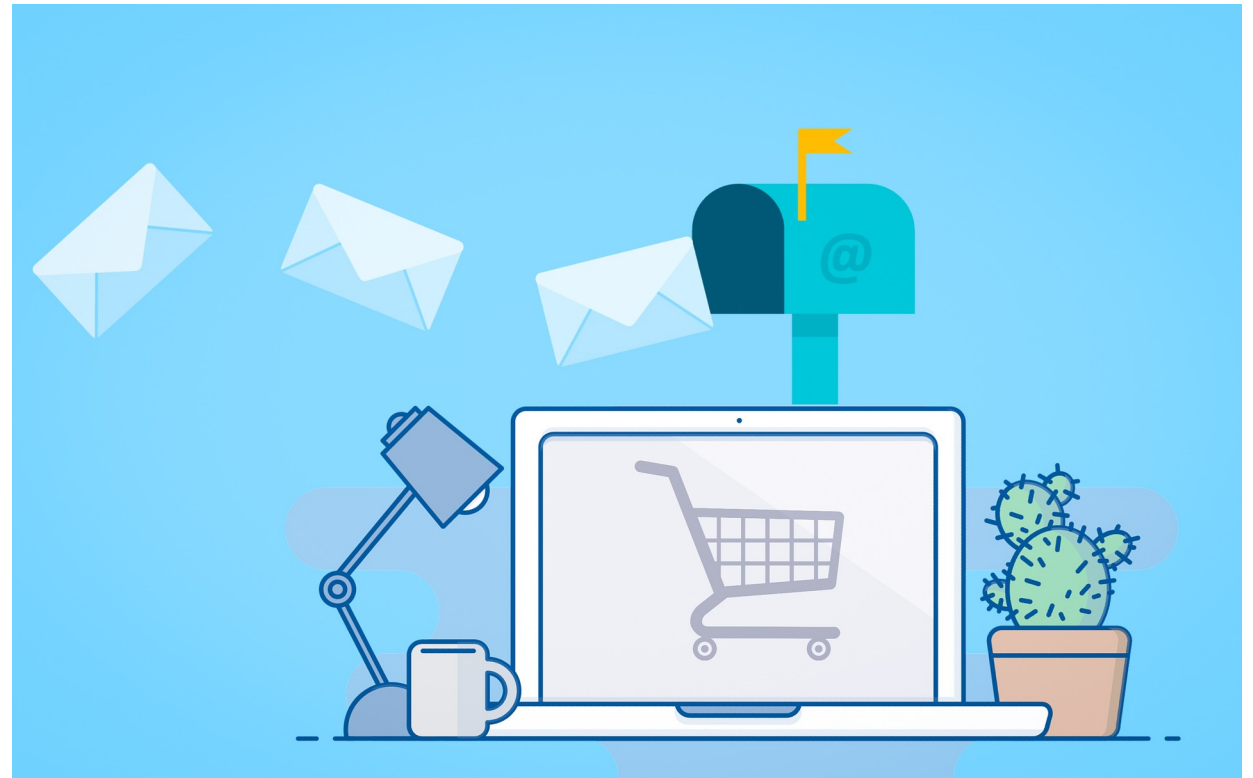
### LES CAMPAGNES D'EMAILING

- PERMETTENT DE S'ADRESSER DIRECTEMENT À SA LISTE « CLIENT »
- FIDÉLISENT ET INFORMENT
- SONT CONSIDÉRÉES COMME « PEU » INTRUSIVES (ET FACILE À BLOQUER)
- CRÉENT DES PICS DE FRÉQUENTATIONS VERS VOTRE SITE WEB
- ATTENTION : UTILISEZ UNE « VRAIE » ADRESSE EMAIL (ÉVITEZ [PIOUPIOUBLEU63@CARAMAIL.COM](mailto:PIOUPIOUBLEU63@CARAMAIL.COM) POUR VOTRE ACTIVITÉ...)



### LES CAMPAGNES D'EMAILING

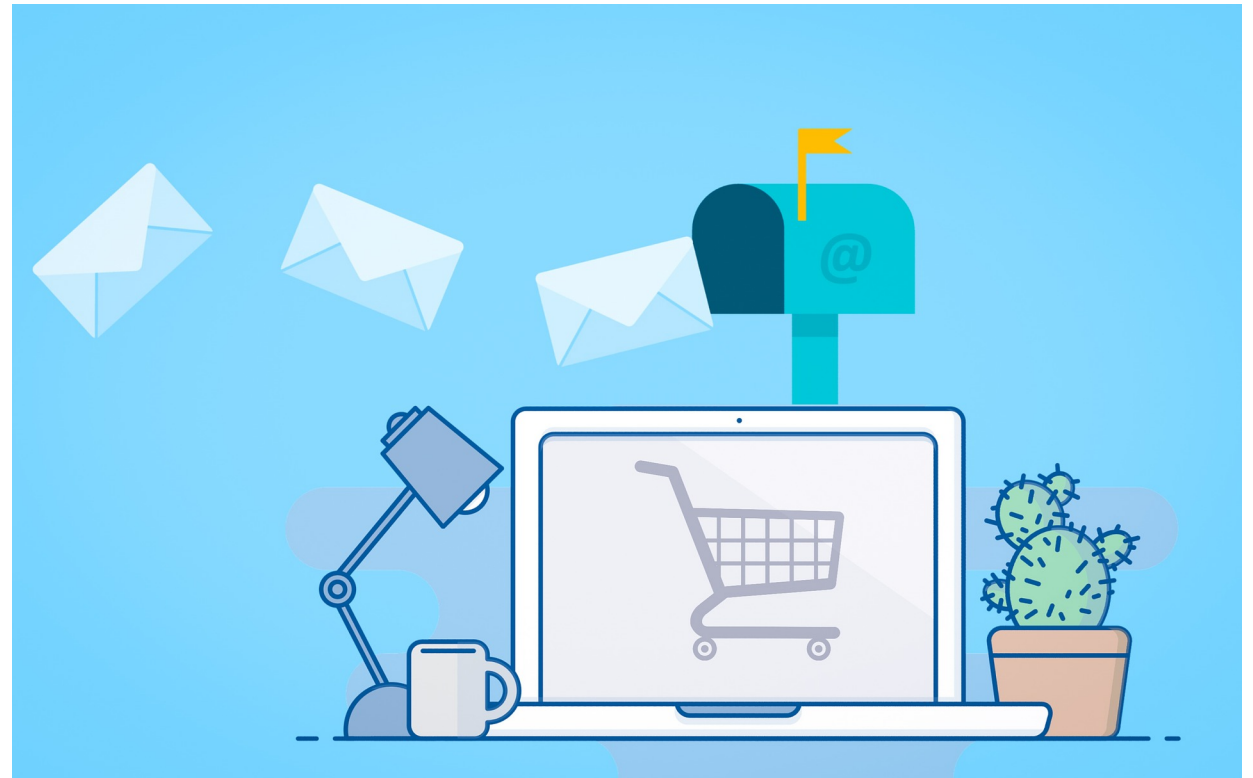
- DES OUTILS : MAILCHIMP, SENDINBLUE, MAILJET...
- PERMET D'AVOIR DES STATISTIQUES
- PERMET D'AVOIR DES EMAILS MODERNES ET RESPONSIVES



## 6. Les emails

### LES CAMPAGNES D'EMAILING

- ATTENTION AU RGPD (NOTIFIER LA POSSESSION DES ADRESSES, POSSIBILITÉ DE SE DÉSINSCRIRE, NE PAS COMMERCIALISER SA LISTE,...)



## 6. Les emails

Toutes les recettes

Retrouvez-nous sur facebook



### CONTACTER SARAH REMY



#### ADRESSE POSTALE

Rue de Fy, 15 - 4170 Comblain-au-Pont



#### TÉLÉPHONE

0495 56 75 17



#### EMAIL

sarah.remy@hotmail.be

Pour recevoir régulièrement la liste des légumes disponibles et les nouvelles du jardin, laissez-nous votre adresse email!

Envoyer

## 7. Like, share and comment

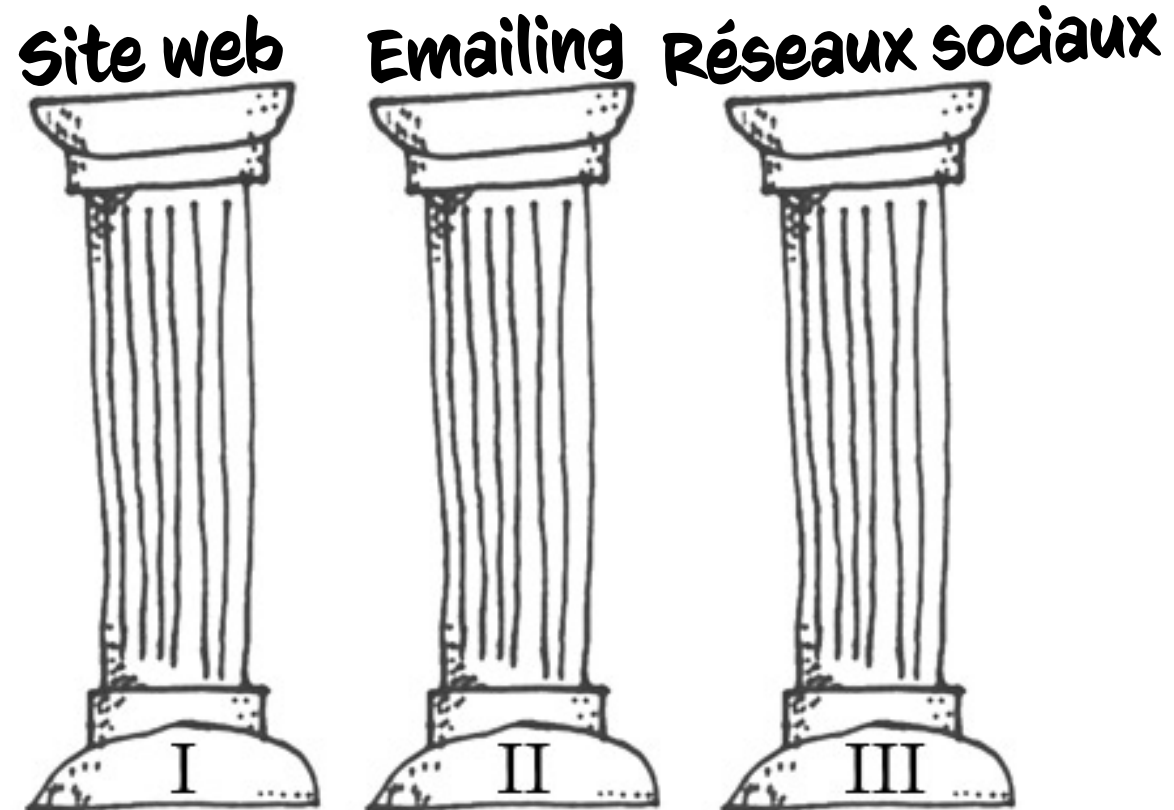
# Les réseaux sociaux





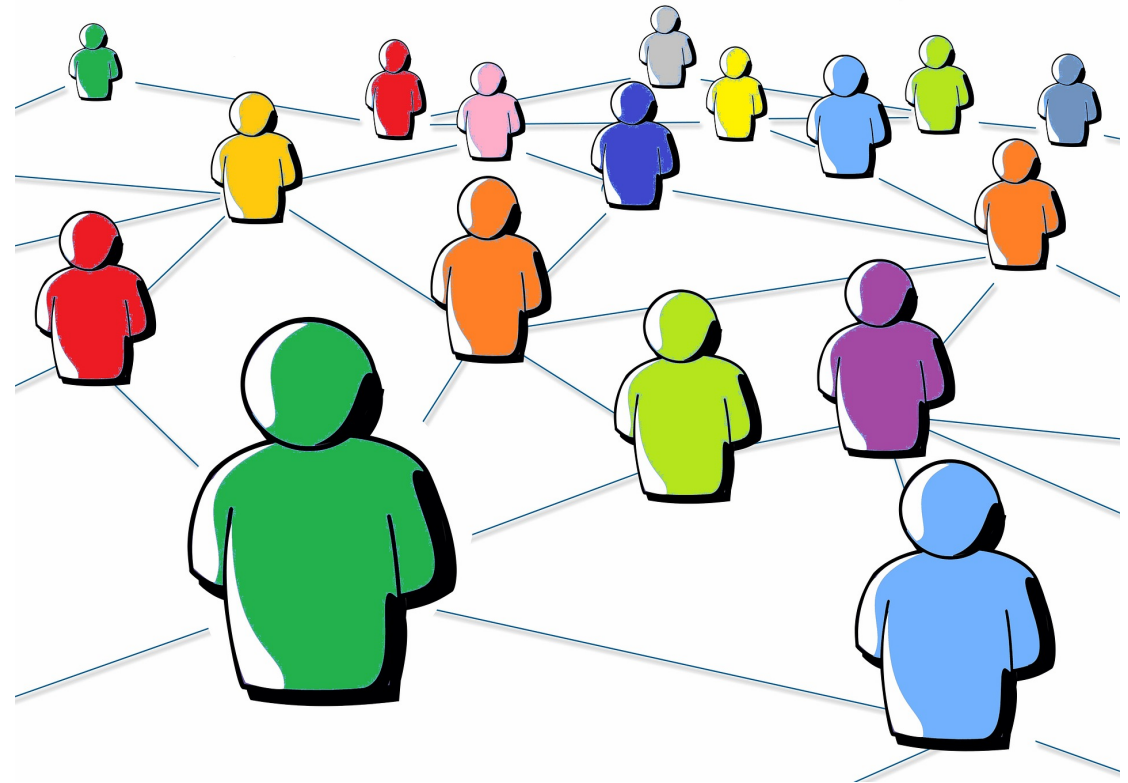
## 7. Like, share and comment

### LE TROISIÈME PILIER DE LA COMMUNICATION WEB



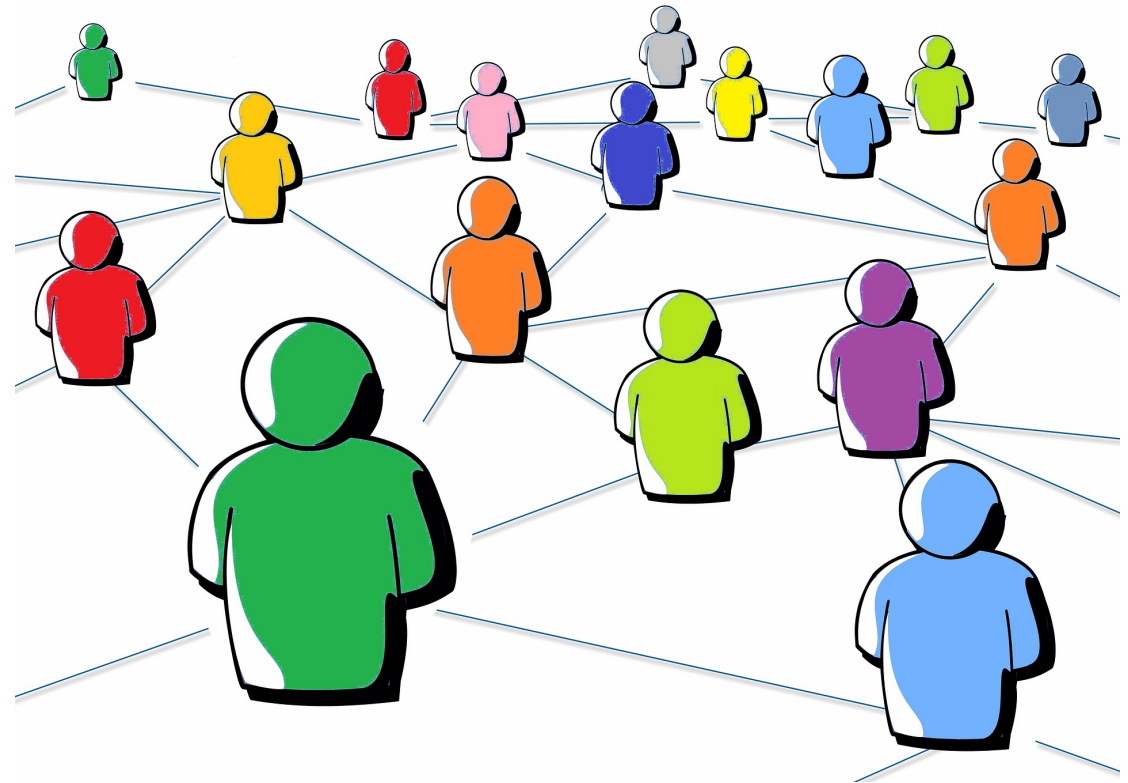
## 7. Like, share and comment

- VOUS PERMETTENT DE FAIRE FACILEMENT VOTRE COMMUNICATION (SANS WEBMASTER, VIA VOTRE SMARTPHONE...)
- VOUS PERMETTENT DE COMMUNIQUER DIFFÉREMMENT
- VOUS PERMETTENT D'ÉCHANGER AVEC VOS CLIENTS



## 7. Like, share and comment

- RÉSEAUTER
- VEILLE CONCURRENCE
- PROSPECTER
- CRÉER DU TRAFIC VERS SON SITE



## 7. Like, share and comment

### LE « PARLÉ RÉSEAU SOCIAL »

#### LES ÉMOTICONES

- SYMPA
- AJOUT DE SENS
- RACCOURCI
- AJOUT DE VISUEL, CASSURE DANS LE BLOC TEXTE

#### LES HASHTAGS

- INSTAGRAM : CRÉÉ DE LA VISIBILITÉ
- INSTAGRAM : DONNE DU SENS
- FACEBOOK : MOINS UTILE, RACCOURCI PORTEUR DE SENS



## 7. Like, share and comment

FACEBOOK :

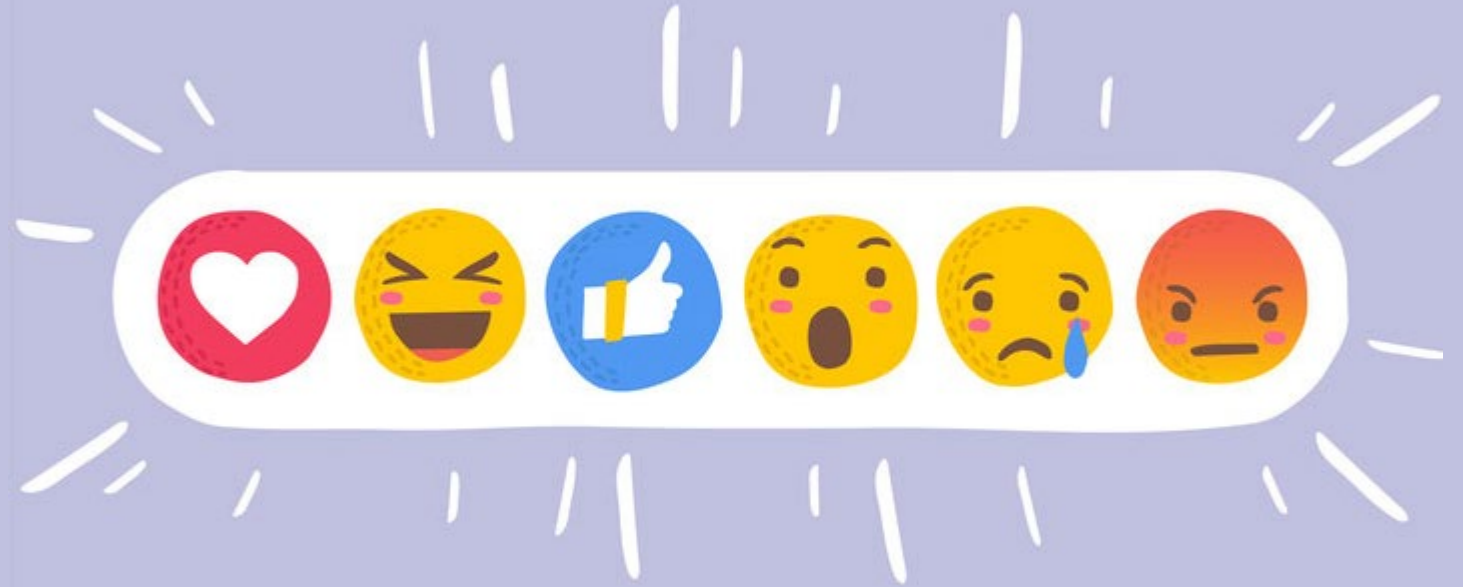
- « NOUVEAU MOTEUR DE RECHERCHE »
- COMMUNICATION DIFFÉRENCIÉE
- PROXIMITÉ, SENTIMENT DE COMMUNAUTÉ
- BOOST SEO
- RÉSEAU SOCIAL





## 7. Like, share and comment

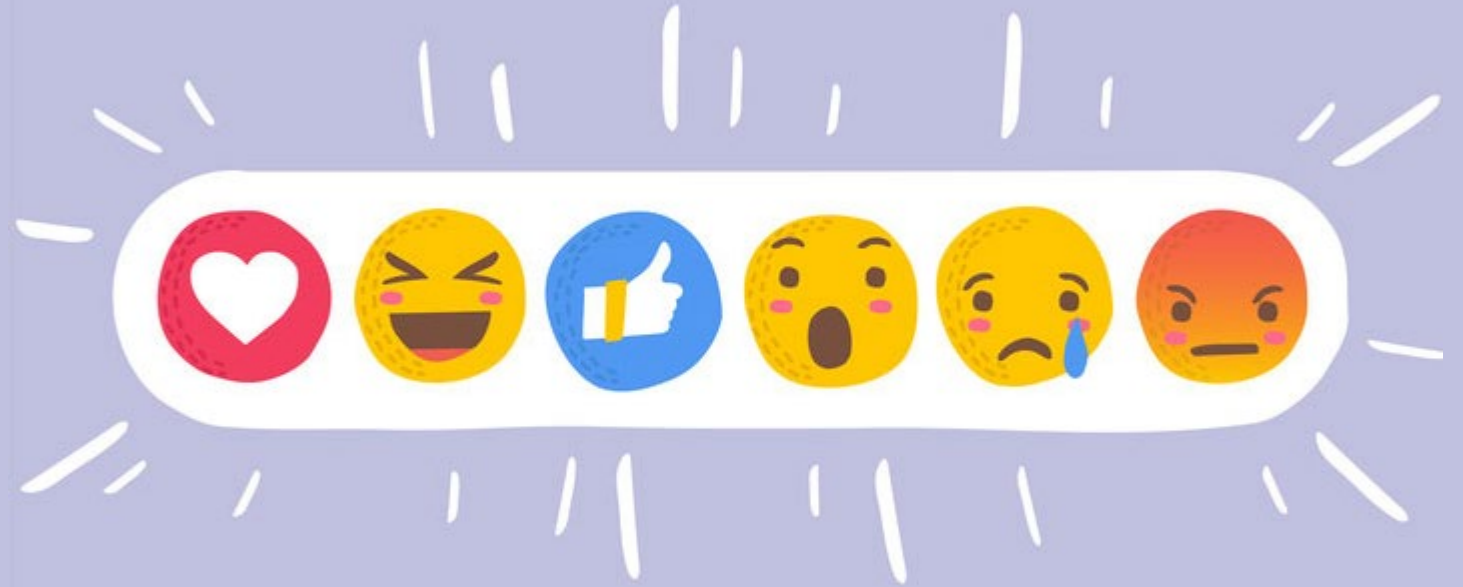
ATTENTION, FACEBOOK  
NÉCESSITE DE LA  
CONSTANCE, DE  
L'ACTIVITÉ, DE LA  
RÉACTIVITÉ ET DE  
L'INTERACTIVITÉ SOUS  
PEINE D'ÊTRE CONTRE  
PRODUCTIF



## 7. Like, share and comment

ATTENTION, UNE PAGE N'EST PAS UN PROFIL. LA PAGE EST DESTINÉE À UNE ENTREPRISE, MAGASIN, ASBL...

LE PROFIL EST UNIQUEMENT RÉSERVÉ À UNE PERSONNE PHYSIQUE.



## 7. Like, share and comment

FACEBOOK, C'EST AU MOINS UN POST PAR SEMAINE. 2 PAR MOIS AU PIRE. 2/3 PUBLICATIONS PAR SEMAINE EST LE TOP. PLUS OK SI VOTRE PUBLIC EST DEMANDEUR (RAPPEL « PUBLIC CIBLE » ET « SUPPORT DE COMMUNICATION » DE VOTRE PLAN DE COMM'



CHAQUE PÉRIODE D'INACTIVITÉ => 1 GNOU SUPPLÉMENTAIRE SUR MUFASA

## 7. Like, share and comment

UN BON POST FACEBOOK :

- PAS TROP LONG,  
PRIVILÉGIEZ LE RENVOI  
VERS VOTRE BLOG SI  
BESOIN
- AVEC DES  
ÉMOTICONES
- GÉNÉRALEMENT SANS  
HASHTAG



## 7. Like, share and comment

UN BON POST FACEBOOK :

- TON SYMPATHIQUE ET PROCHE DE VOTRE COMMUNAUTÉ
- DIFFÉRENT DE LA COMMUNICATION « PURE »





## 7. Like, share and comment

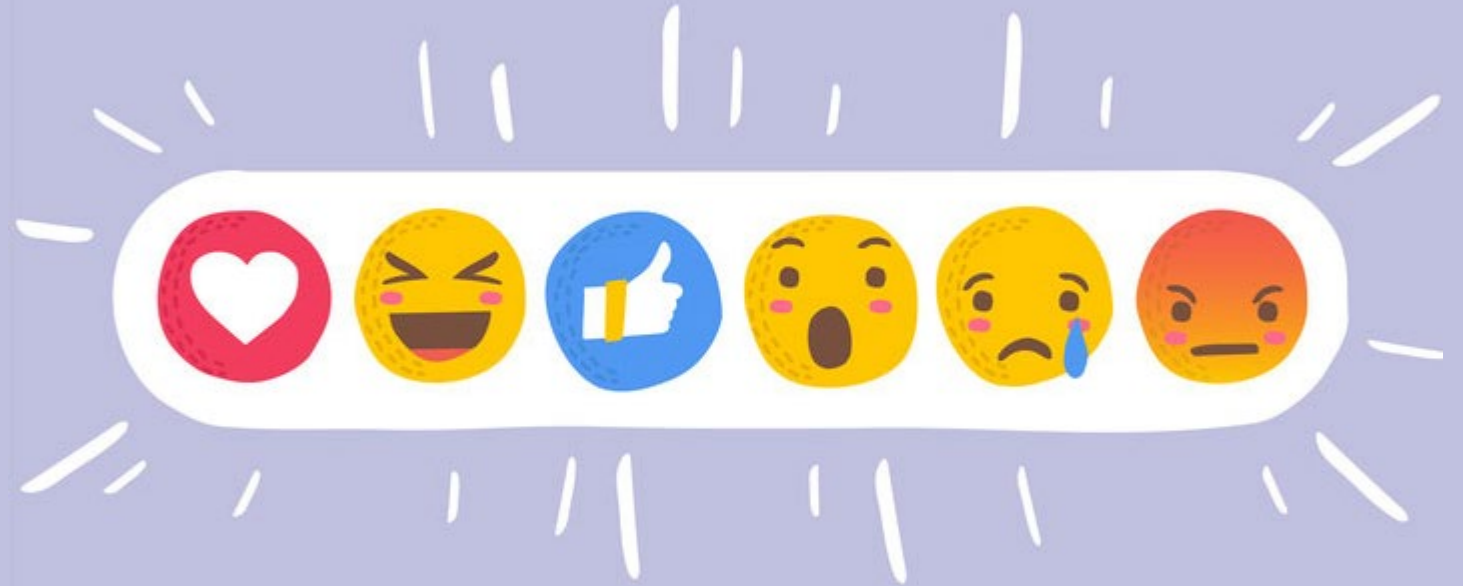
UN BON POST FACEBOOK :

TOUJOURS UNE IMAGE AVEC UN  
TEXTE

ALGORITHME FACEBOOK,  
VISIBILITÉ (SURTOUT SUR  
SMARTPHONE),  
COMMUNICATION PLUS  
AGRÉABLE

TOUJOURS UN TEXTE AVEC UNE  
IMAGE

« PRENDRE LES GENS PAR  
LA MAIN », EXPLIQUER DE  
MANIÈRE CLAIRE CE QUE  
L'ON MONTRE, NE PAS  
AVOIR PEUR D'ÊTRE  
REDONDANT ENTRE L'IMAGE  
ET LE TEXTE



## 7. Like, share and comment



Le Jardin de la Fouarge  
@lafouarge

Accueil

À propos

Photos

Avis

Vidéos

Évènements

Publications

Groupes

Communauté

Créer une Page

J'aime S'abonner Partager

Votre commentaire...

Le Jardin de la Fouarge

1 août 2019 ·

Des tomates en abondance !! Des rondes, des allongées, des petites des grosses, des rouges, jaunes, oranges, roses, noires, il y en a pour tous les goûts.  
N'hésitez pas à passer au jardin ce samedi (13h-16h) pour faire le plein de nos stars du moment.



64

4 commentaires 32 partages

J'aime Commenter Partager

Les plus pertinents

Votre commentaire...

Envoyer un message

Transparence de la Page Voir plus

Facebook vous montre des informations pour vous aider à mieux comprendre le but de cette Page. Découvrez les actions des personnes qui gèrent et publient du contenu.

Page créée - 28 octobre 2014

Pages connexes

Jardin d'Antan  
Cindy Dethier aime ça  
Marché de producteurs

Mangez Local  
Olivier Lefèvre aime ça  
Blog personnel

Les prés d'Hurlevent  
Claire Hal aime ça  
Magasin de fruits et lég...

Pages aimées par cette Page

Grand Maison  
Grand Maison

Le carnet de Vnciane

Une Gaufrette Sape...

Français (France) · English (US) ·  
Nederlands · Español · Portugûês (Brasil)

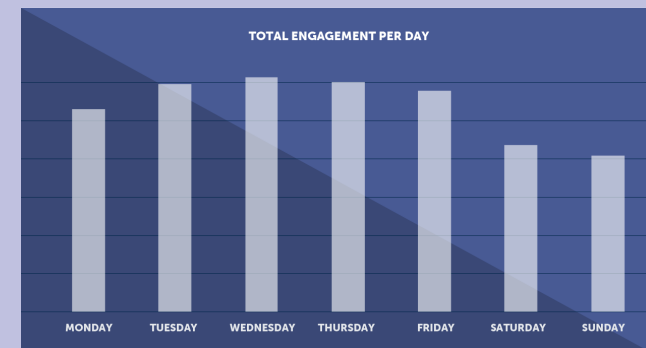
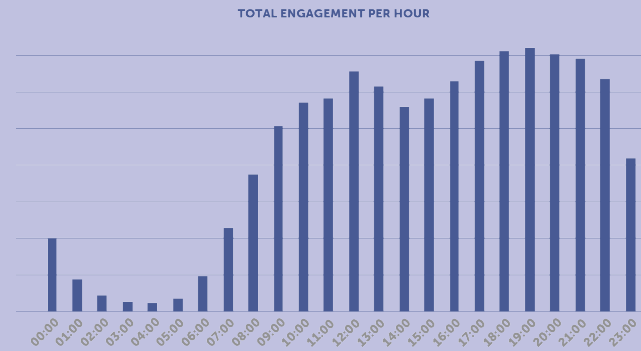
Informations concernant les données de statistiques de Page  
Confidentialité · Conditions générales · Publicité ·  
Choisir sa pub · Cookies · Plus  
Facebook © 2020

Discussion instantanée

## 7. Like, share and comment

UN BON POST FACEBOOK :

- PUBLIÉ À UNE BONNE HEURE POUR VOTRE PUBLIC CIBLE (À VOIR DANS LES STATISTIQUES DE VOTRE PAGE)
- FIN DE MATINÉE OU FIN D'APRÈS-MIDI EST SOUVENT UN BON CHOIX.
- ÉVITER LES POSTS TROP MATINAUX OU TROP TARDIFS



## 7. Like, share and comment

### TOPICS :

- PUBLICATION « PUBLICITAIRE », TEXTE VENDEUR ET TRÈS BELLE IMAGE
- PUBLICATION « FACEBOOK », MOINS PRO QUE LA PRÉCÉDENTE MAIS DAVANTAGE APPRÉCIÉE PAR LA COMMUNAUTÉ
- PUBLICATION « PERSONNELLE », MONTRER L'ENVERS DU DÉCOR, QUI ÊTES-VOUS. PAS OBLIGÉ MAIS APPRÉCIÉ (DE TEMPS EN TEMPS).
- PARTAGES D'AUTRES PAGES, INTÉRESSANT QUAND ON N'A PAS D'IDÉE MAIS NE PAS FAIRE QUE ÇA + NÉCESSITÉ D'UN TEXTE (POURQUOI PARTAGEONS-NOUS CECI ?)

## 7. Like, share and comment

CECI EST CONSIDÉRÉ COMME UN BON POST

- LE TON EST DIRECT
- PAS TROP DE TEXTE, UNE PHOTO QUI PARLE
- ON SE BASE SUR DES CHOSES CONNUES (ON JOUE SUR LES SOUVENIRS ET LES ÉMOTIONS)
- DES SMILEYS, MAIS PAS TROP NON PLUS
- UN CALL TO ACTION FINAL (ICI DEUX)

 **Accueil Champêtre en Wallonie** Écrit par Florian Mélon [?] · 17 janvier, 12:56 · 🌐

Une découverte vivante et amusante 🤗 de la vie à la campagne 🏡🚜. ça vous parle ?

Les fermes pédagogiques sont là pour ça 🐄

Une journée à la ferme, c'est l'occasion de

- ☀️ (Re)découvrir la nature et la campagne 🌳
- ☀️ Comprendre d'où vient notre alimentation 🥬🍅🥛
- ☀️ S'initier aux métiers de la terre 🧑🌾
- ☀️ Tout connaître sur le cycle des saisons 🌱☀️🌧️❄️
- ☀️ Apprendre en pratiquant et en s'amusant 🤗
- ☀️ Nourrir 🥛 et soigner des animaux 🐄🐑🐰

Une découverte qui peut être approfondie en classe grâce aux livrets éducatifs 📖 de l'APAQ-W que l'agriculteur vous remettra sur place.

Avec **50** fermes pédagogiques en Wallonie, il y en aura toujours une près de votre école 🙌 l'idéal pour une journée découverte ou des classes vertes à la campagne 🤗

Découvrez les différentes fermes pédagogiques ici ➡️  
<https://www.accueilchampetre.be/fr/ferme-pedagogique>

Et pour en savoir plus sur les fermes pédagogiques 🙌  
<https://accueilchampetre-pro.be/en-2020-je-redecouvre-la-c.../>





## 7. Like, share and comment

POINT D'ATTENTION :

LE « BAD BUZZ »



## 7. Like, share and comment

### QUELQUES OUTILS :

- CANVA : POUR CRÉER DES GRAPHISMES, DES IMAGES OU DES POSTS VISUELS SUR FACEBOOK, MAIS AUSSI FLYERS OU CARTES DE VISITE
- QUIK : POUR CRÉER FACILEMENT DES VIDÉOS À PARTIR DE SON SMARTPHONE
- SNAPSEED : POUR RETOUCHER DES PHOTOS À PARTIR DE SON SMARTPHONE
- PHOTOPEA.COM : POUR RETOUCHER DES PHOTOS SANS LOGICIEL À PARTIR DE SON ORDINATEUR



## 8. Google My Business... Yes please !

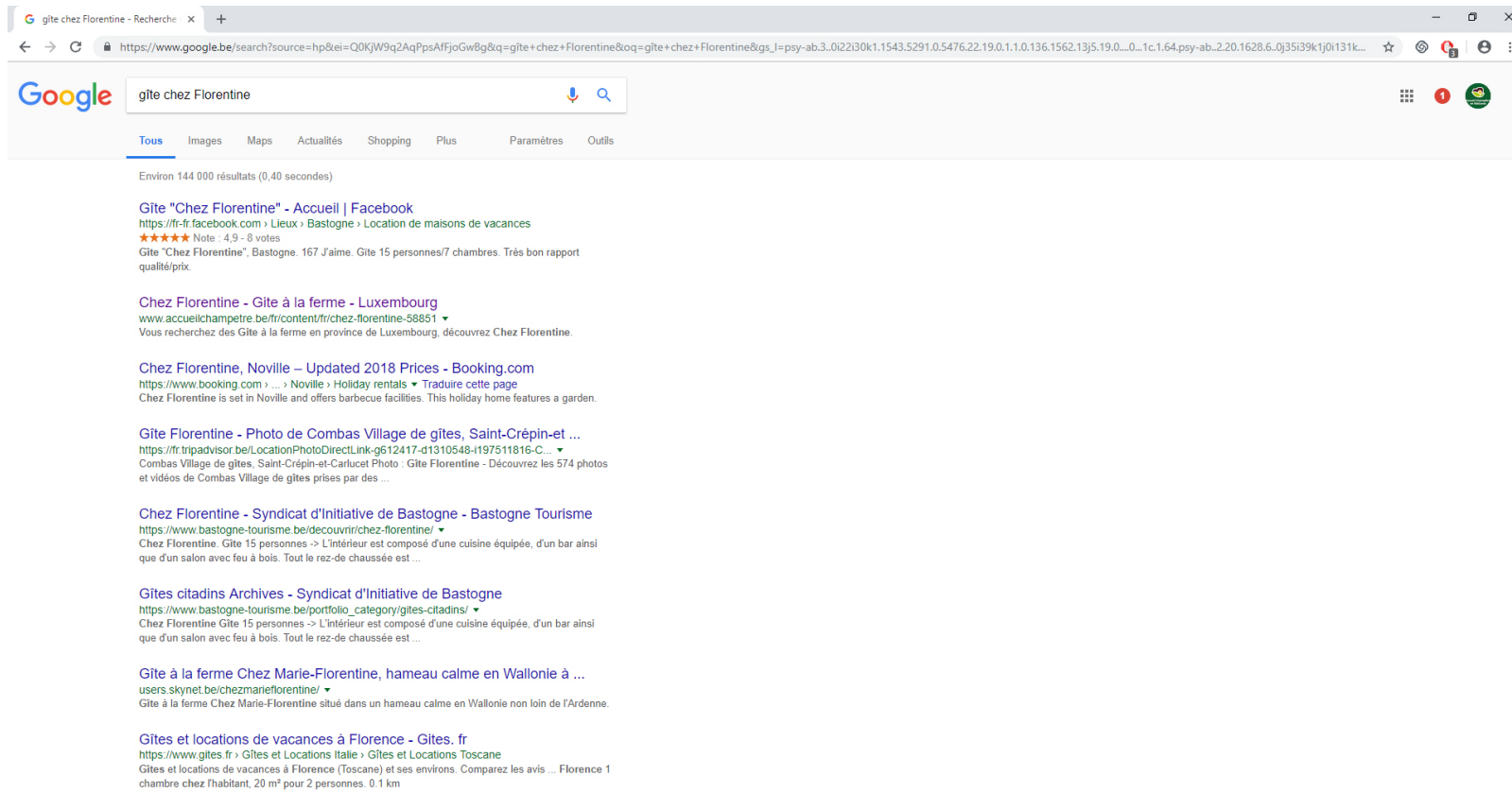
# GOOGLE MY BUSINESS

APPLICATION GRATUITE DE GOOGLE  
MET EN AVANT VOTRE STRUCTURE  
AUGMENTE VOTRE PRÉSENCE SUR LES MOTEURS DE RECHERCHE  
AUGMENTE VOTRE PERTINENCE EN RECHERCHE LOCALE



## 8. Google My Business... Yes please !

# GOOGLE MY BUSINESS



gîte chez Florentine - Recherche x +

← → ↻ [https://www.google.be/search?source=hp&ei=Q0kYW9q2AqPpsAFjoGwBg&q=gîte+chez+Florentine&oq=gîte+chez+Florentine&gs\\_l=psy-ab.3..0i22i30k1.1543.5291.0.5476.22.19.0.1.1.0.136.1562.13j5.19.0...0...1c.1.64.psy-ab.2.20.1628.6..0j35i39k1j0i131k...](https://www.google.be/search?source=hp&ei=Q0kYW9q2AqPpsAFjoGwBg&q=gîte+chez+Florentine&oq=gîte+chez+Florentine&gs_l=psy-ab.3..0i22i30k1.1543.5291.0.5476.22.19.0.1.1.0.136.1562.13j5.19.0...0...1c.1.64.psy-ab.2.20.1628.6..0j35i39k1j0i131k...) ☆ 🔒 📄 🗨️ ⋮

Google gîte chez Florentine 🔍

Tous Images Maps Actualités Shopping Plus Paramètres Outils

Environ 144 000 résultats (0,40 secondes)

**Gîte "Chez Florentine" - Accueil | Facebook**  
<https://fr-fr.facebook.com> > Lieux > Bastogne > Location de maisons de vacances  
★★★★★ Note · 4,9 · 8 votes  
Gîte "Chez Florentine", Bastogne. 167 J'aime. Gîte 15 personnes/7 chambres. Très bon rapport qualité/prix.

**Chez Florentine - Gîte à la ferme - Luxembourg**  
[www.accueilchampetre.be/fr/content/fr/chez-florentine-58851](http://www.accueilchampetre.be/fr/content/fr/chez-florentine-58851) ▼  
Vous recherchez des Gîte à la ferme en province de Luxembourg, découvrez Chez Florentine.

**Chez Florentine, Noville – Updated 2018 Prices - Booking.com**  
<https://www.booking.com> > ... > Noville > Holiday rentals ▼ Traduire cette page  
Chez Florentine is set in Noville and offers barbecue facilities. This holiday home features a garden.

**Gîte Florentine - Photo de Combas Village de gîtes, Saint-Crépin-et ...**  
<https://fr.tripadvisor.be/LocationPhotoDirectLink-g612417-d1310548-t197511816-C...> ▼  
Combas Village de gîtes, Saint-Crépin-et-Carlucet Photo · Gîte Florentine - Découvrez les 574 photos et vidéos de Combas Village de gîtes prises par des ...

**Chez Florentine - Syndicat d'Initiative de Bastogne - Bastogne Tourisme**  
<https://www.bastogne-tourisme.be/decouvrir/chez-florentine/> ▼  
Chez Florentine. Gîte 15 personnes -> L'intérieur est composé d'une cuisine équipée, d'un bar ainsi que d'un salon avec feu à bois. Tout le rez-de chaussée est ...

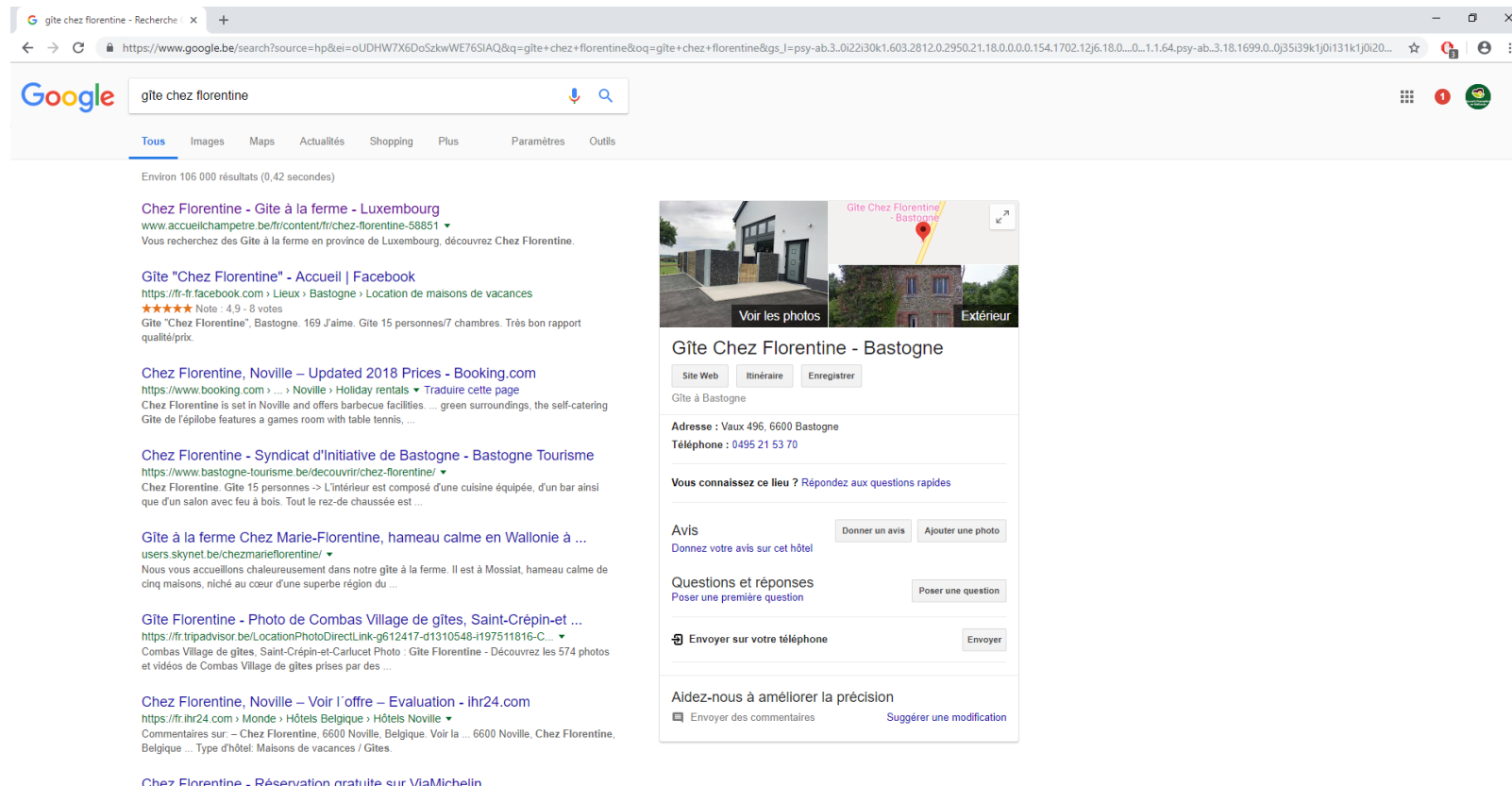
**Gîtes citadins Archives - Syndicat d'Initiative de Bastogne**  
[https://www.bastogne-tourisme.be/portfolio\\_category/gites-citadins/](https://www.bastogne-tourisme.be/portfolio_category/gites-citadins/) ▼  
Chez Florentine Gîte 15 personnes -> L'intérieur est composé d'une cuisine équipée, d'un bar ainsi que d'un salon avec feu à bois. Tout le rez-de chaussée est ...

**Gîte à la ferme Chez Marie-Florentine, hameau calme en Wallonie à ...**  
[users.skynet.be/chezmarieflorentine/](http://users.skynet.be/chezmarieflorentine/) ▼  
Gîte à la ferme Chez Marie-Florentine situé dans un hameau calme en Wallonie non loin de l'Ardenne.

**Gîtes et locations de vacances à Florence - Gites. fr**  
<https://www.gites.fr> > Gîtes et Locations Italie > Gîtes et Locations Toscane  
Gîtes et locations de vacances à Florence (Toscane) et ses environs. Comparez les avis ... Florence 1 chambre chez l'habitant, 20 m² pour 2 personnes. 0.1 km

## 8. Google My Business... Yes please !

# GOOGLE MY BUSINESS



gîte chez florentine - Recherche

gîte chez florentine

Environ 106 000 résultats (0,42 secondes)

**Chez Florentine - Gîte à la ferme - Luxembourg**  
www.accueitchampetre.be/fr/content/fr/chez-florentine-58851  
Vous recherchez des Gîte à la ferme en province de Luxembourg, découvrez Chez Florentine.

**Gîte "Chez Florentine" - Accueil | Facebook**  
https://fr-fr.facebook.com... Bastogne · Location de maisons de vacances  
★★★★★ Note : 4,9 - 8 votes  
Gîte "Chez Florentine", Bastogne. 169 J'aime. Gîte 15 personnes/7 chambres. Très bon rapport qualité/prix.

**Chez Florentine, Noville – Updated 2018 Prices - Booking.com**  
https://www.booking.com... Noville · Holiday rentals · Traduire cette page  
Chez Florentine is sat in Noville and offers barbecue facilities. ... green surroundings, the self-catering Gîte de l'épilobe features a games room with table tennis, ...

**Chez Florentine - Syndicat d'Initiative de Bastogne - Bastogne Tourisme**  
https://www.bastogne-tourisme.be/decouvrir/chez-florentine/  
Chez Florentine. Gîte 15 personnes -> L'intérieur est composé d'une cuisine équipée, d'un bar ainsi que d'un salon avec feu à bois. Tout le rez-de chaussée est ...

**Gîte à la ferme Chez Marie-Florentine, hameau calme en Wallonie à ...**  
users.skynet.be/chezmarieflorentine/  
Nous vous accueillons chaleureusement dans notre gîte à la ferme. Il est à Mossiat, hameau calme de cinq maisons, niché au cœur d'une superbe région du ...

**Gîte Florentine - Photo de Combas Village de gîtes, Saint-Crépin-et ...**  
https://fr.tripadvisor.be/LocationPhotoDirectLink-g612417-d1310548-t197511816-C-...  
Combas Village de gîtes, Saint-Crépin-et-Carlucet Photo : Gîte Florentine - Découvrez les 574 photos et vidéos de Combas Village de gîtes prises par des ...

**Chez Florentine, Noville – Voir l'offre – Evaluation - ihr24.com**  
https://fr.ihr24.com · Monde · Hôtels Belgique · Hôtels Noville  
Commentaires sur – Chez Florentine, 6600 Noville, Belgique. Voir la ... 6600 Noville, Chez Florentine, Belgique ... Type d'hôtel: Maisons de vacances / Gîtes.

**Gîte Chez Florentine - Bastogne**  
Site Web · Itinéraire · Enregistrer  
Gîte à Bastogne  
Adresse : Vaux 496, 6600 Bastogne  
Téléphone : 0495 21 53 70  
Vous connaissez ce lieu ? Répondez aux questions rapides  
Avis  
Donnez votre avis sur cet hôtel  
Questions et réponses  
Poser une première question  
Envoyer sur votre téléphone  
Aidez-nous à améliorer la précision  
Envoyer des commentaires · Suggérer une modification

**Gîte Chez Florentine - Bastogne**  
Voir les photos · Extérieur

**Chez Florentine - Réservation gratuite sur ViaMichelin**



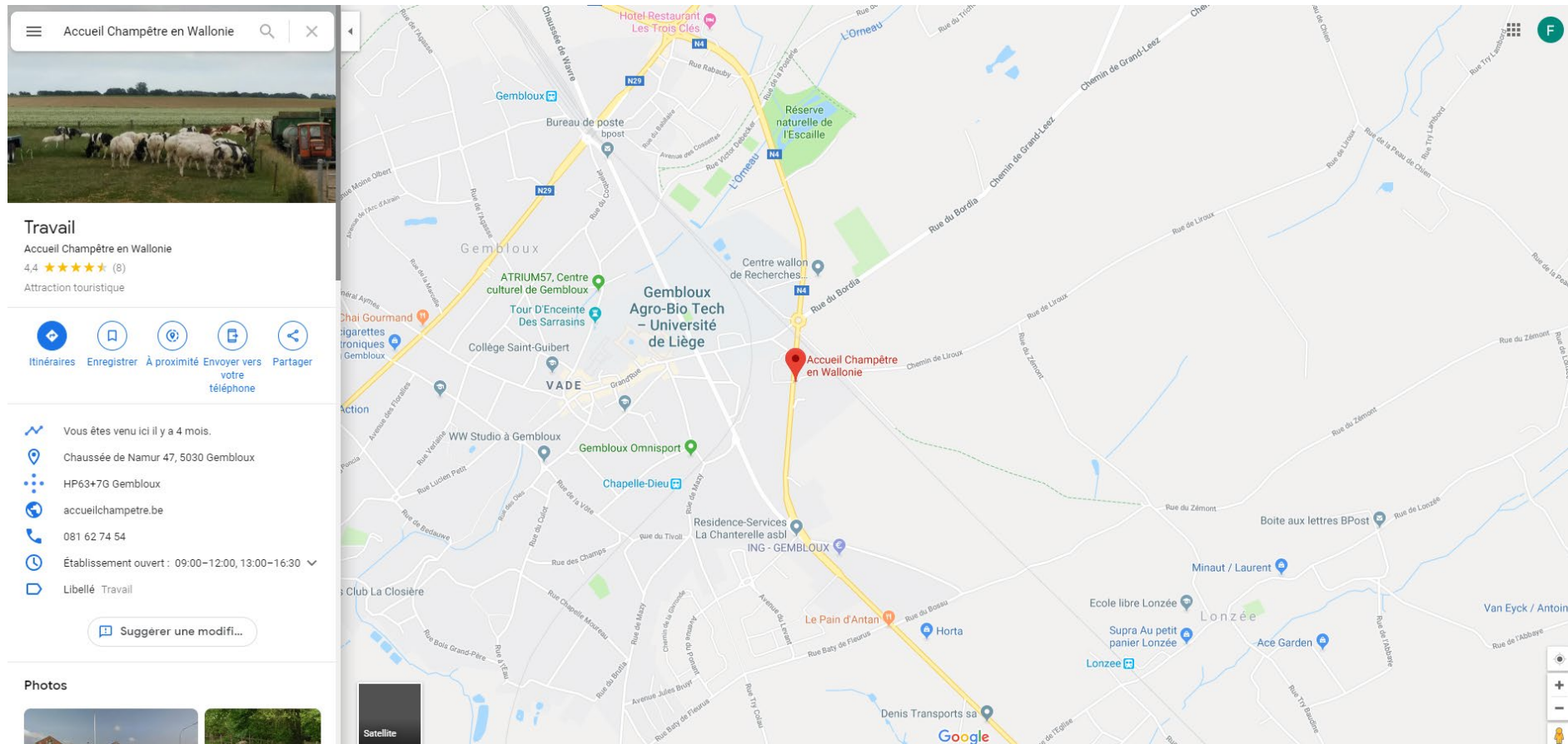
## 8. Google My Business... Yes please !

# GOOGLE MY BUSINESS



## 8. Google My Business... Yes please !

# GOOGLE MY BUSINESS



The image shows a Google My Business profile for 'Accueil Champêtre en Wallonie' overlaid on a map of Gembloux, Belgium. The profile information includes:

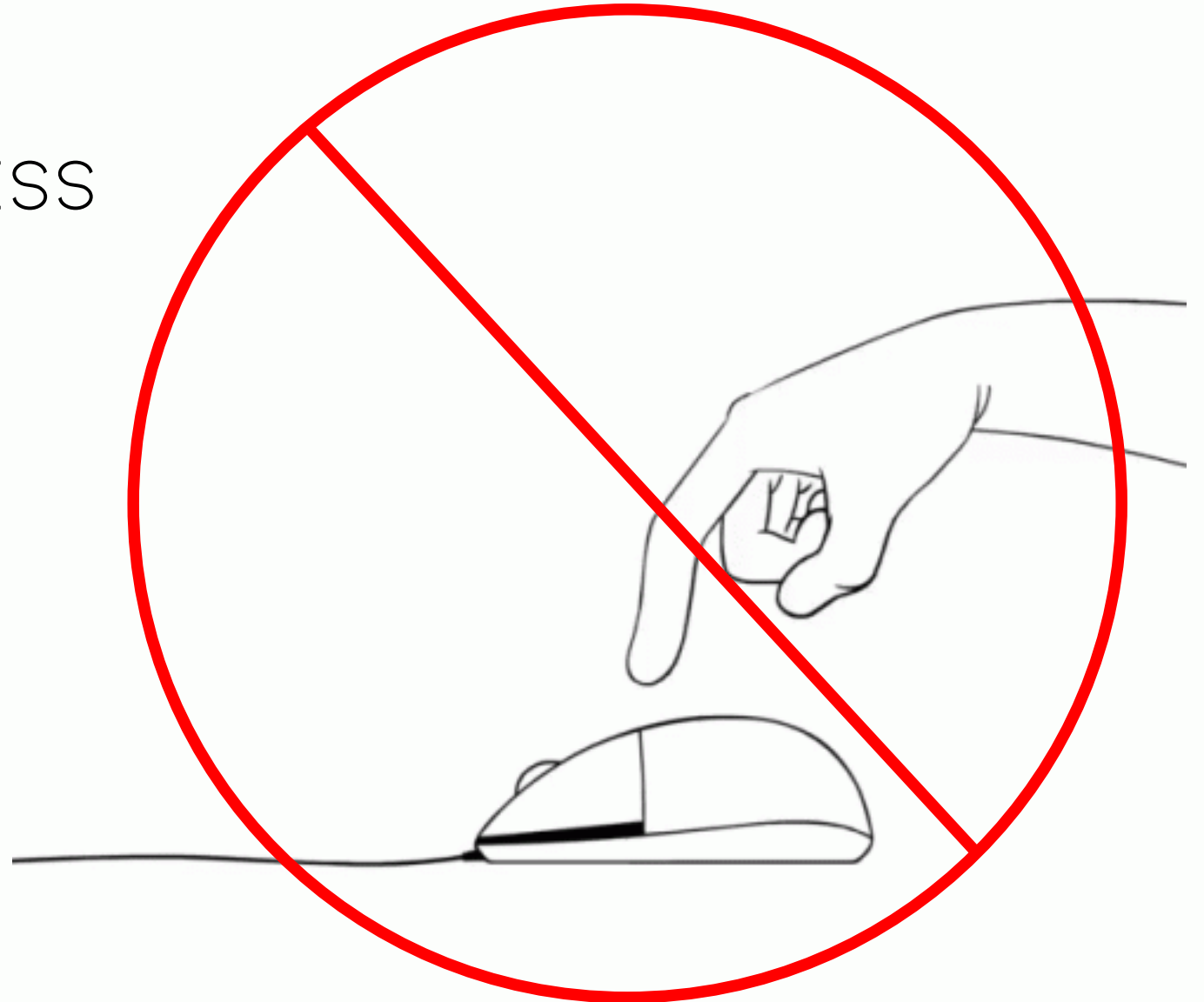
- Travail** (Work)
- Accueil Champêtre en Wallonie
- 4,4 ★★★★★ (8)
- Attraction touristique
- Services: Itinéraires, Enregistrer, À proximité, Envoyer vers votre téléphone, Partager
- Address: Vous êtes venu ici il y a 4 mois. Chaussée de Namur 47, 5030 Gembloux
- Phone: HP63+7G Gembloux
- Website: accueilchampetre.be
- Phone: 081 62 74 54
- Hours: Établissement ouvert : 09:00-12:00, 13:00-16:30
- Label: Libellé Travail
- Button: Suggérer une modifi...

The map shows the location of 'Accueil Champêtre en Wallonie' in Gembloux, near the 'Gembloix Agro-Bio Tech - Université de Liège' and 'Réservoir naturelle de l'Escaille'. Other nearby locations include 'Hotel Restaurant Les Trois Clés', 'Bureau de poste bpost', 'Centre wallon de Recherches...', 'Collège Saint-Guibert', 'VADE', 'Gembloix Omnisport', 'Chapelle-Dieu', 'Residence-Services La Chanterelle asbl', 'Le Pain d'Antan', 'Horta', 'Ecole libre Loncée', 'Supra Au petit panier Loncée', 'Ace Garden', 'Minaut / Laurent', 'Boite aux lettres BPost', 'Van Eyck / Antoine', and 'Denis Transports sa'.

8. Google My Business... Yes please !

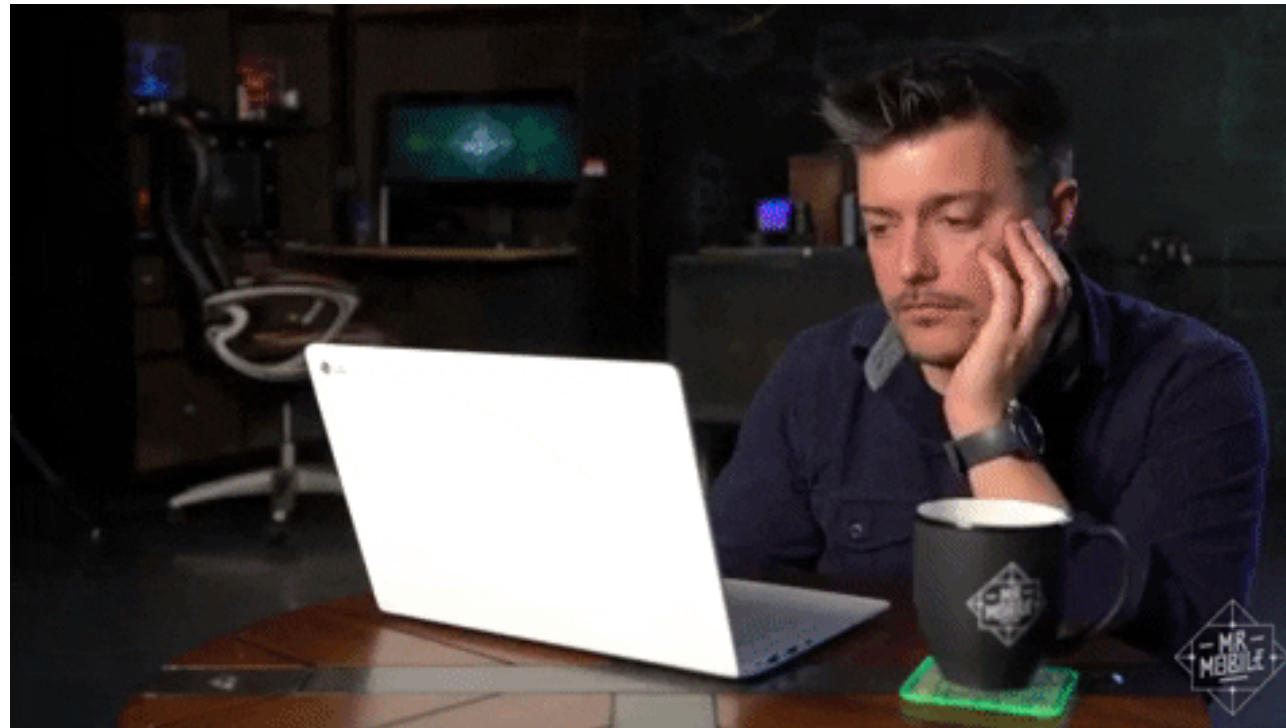
GOOGLE MY BUSINESS

L'ÈRE DU *NO CLIC*



## 9. L'âge du Review

JOUEZ LE JEU...  
ET RÉPONDEZ !



QUE REGARDEZ-VOUS EN  
PREMIER OU DEUXIÈME SUR  
TRIPADVISORS, BOOKING,  
AIRBNB, GOOGLE MY BUSINESS...  
?

LES AVIS !

## 12. Vivez avec votre temps

- DES APPLICATIONS COMME L'APP DU TERROIR (GRATUITE POUR LE PRODUCTEUR COMME POUR LE CONSOMMATEUR) – NOTONS QUE LA RUCHE QUI DIT OUI A AUSSI UNE APPS, TANDIS QUE MANGER LOCAL EST PAYANT
- DES NOUVEAUTÉS EN PAIEMENT COMME « SORS TES CHÈQUES EN FERME, PAYCONIQ, BANCONTACT EN LIGNE...
- LA COMMUNICATION ET LE MARKETING COMME INNOVATION => AGRI-INNOVATION.BE/CONCOURS



**Concours de l'Agri-Innovation**

Envoyez vos candidatures via [agri-innovation.be/concours/](https://agri-innovation.be/concours/) avant le 28/02/20

VOUS AVEZ UN PROJET INNOVANT ET/OU DE COOPÉRATION EN AGRICULTURE, HORTICULTURE, MARAÎCHAGE OU FORESTERIE ?

UN PROJET

ce ra

AVEC

CBC

Libramont

The banner features a central illustration of hands holding up various icons: a lightbulb, a gear, a star, a clipboard with a plant, and another lightbulb. The background is a mix of blue and green with a large yellow sun on the right. Logos for 'ce ra', 'CBC', and 'Libramont' are on the right side, along with the text 'UN PROJET' and 'AVEC'.



11. Merci et... Au revoir.

MERCI DE VOTRE ÉCOUTE !  
À VOS QUESTIONS !

