

Rendez-vous de la
diversification



*Outils et méthodes pour planifier
et calculer le coût de vos tournées
de livraison*

29 janvier 2020





a participé



ALLOCIRCO

Projet exploratoire de recherche
Quelle intégration des problématiques logistiques dans les exploitations en circuits courts ?

COLCICCA

Projet de recherche-action
Comment favoriser l'émergence de solutions logistiques plus durables ?
Analyser les processus de changements de pratiques ?

Résultats à retrouver sur www.logicout.fr
« Ressources »

Maelle DELABRE

Conseillère circuits Alimentaires de Proximité

⇒ **Développement de l'approvisionnement local en restauration hors domicile**

⇒ **Appui sur la logistique des exploitations diversifiées**

maelle.delabre@agriculture-npdc.fr



La logistique c'est ...

DEFINITION

Appliquée aux circuits courts alimentaires, la logistique désigne l'ensemble des opérations visant à gérer et faire circuler les flux de marchandises agricoles, les flux financiers et d'informations de la ferme à la clientèle.



... des infrastructures
entrepôts, plateformes...

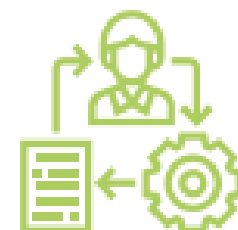


... un métier



... " un ensemble
d'interventions matérielles
sur les produits en marge
de leur fabrication "

(Savy, 2006)



... une fonction
de coordination des
acteurs et d'organisation
des flux matériels (souvent
perçus) mais aussi
financiers et d'informations



... " amener le bon produit,
au bon endroit
au bon moment et dans
les bonnes quantités,
avec un coût maîtrisé "



Catalogue de produits et disponibilités

Prise / réception commande

Planification des approvisionnements / livraisons / retours

Gestion du personnel et répartition des tâches

Réception des matières premières / intrants

Transport pour la transformation

Conditionnement / Etiquetage

Stockage

Gestion du parc auto

Préparation des commandes

Chargement / Déchargement

Livraison

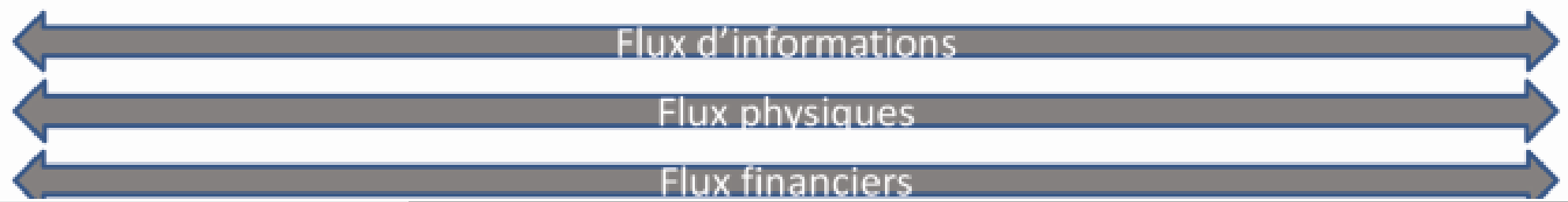
Emission bon de livraison

Retour des invendus / emballages

Nettoyage des contenants

Facturation

LES TÂCHES LOGISTIQUES EN CC



POURQUOI S'Y INTÉRESSER ?

UN POIDS NON NÉGLIGEABLE POUR L'EXPLOITATION AGRICOLE



8h à livrer / semaine

16 points de livraison en moyenne



Coûts logistiques = **23 %** du CA en moyenne

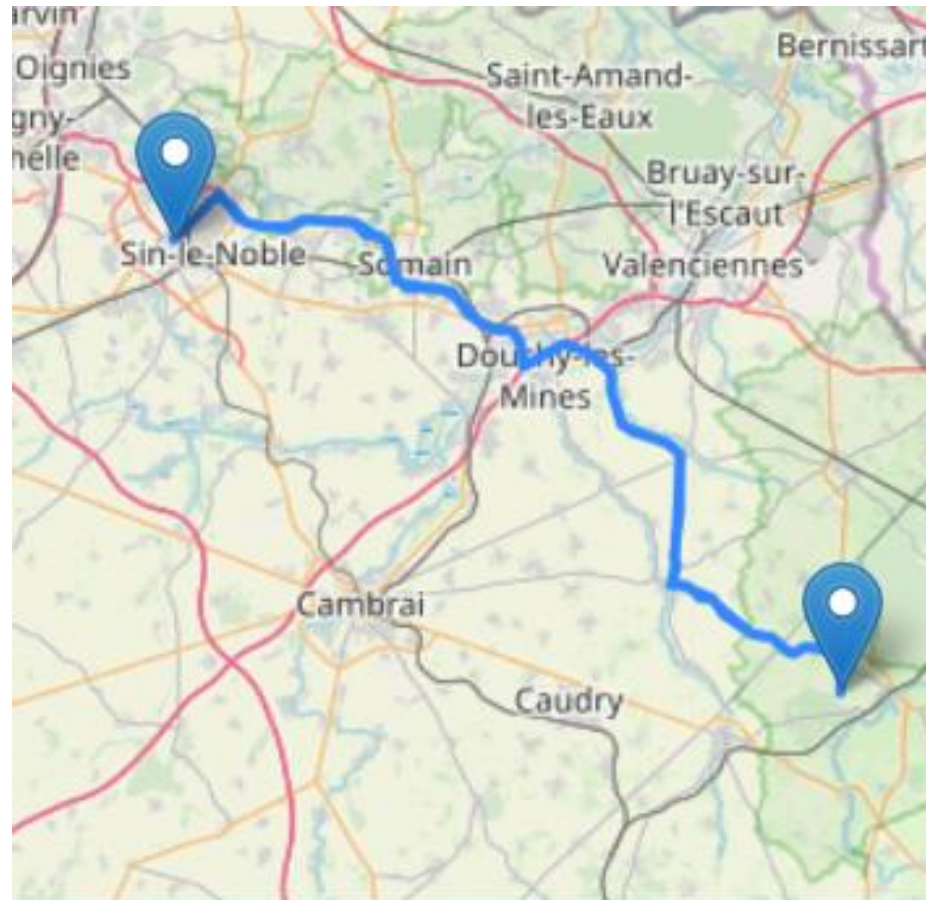
50 % des agriculteurs n'avaient pas calculé leurs coûts

2 producteurs sur 3 avaient des tournées avec des coûts supérieurs à 50 % des recettes

EXEMPLES

EXEMPLE D'APPLICATION : RÉFLECHIR À SES DÉBOUCHÉS ET REVOIR SES CONDITIONS

Exemple de Brigitte :
livre tous les vendredi
après-midi le Drive de
Douai

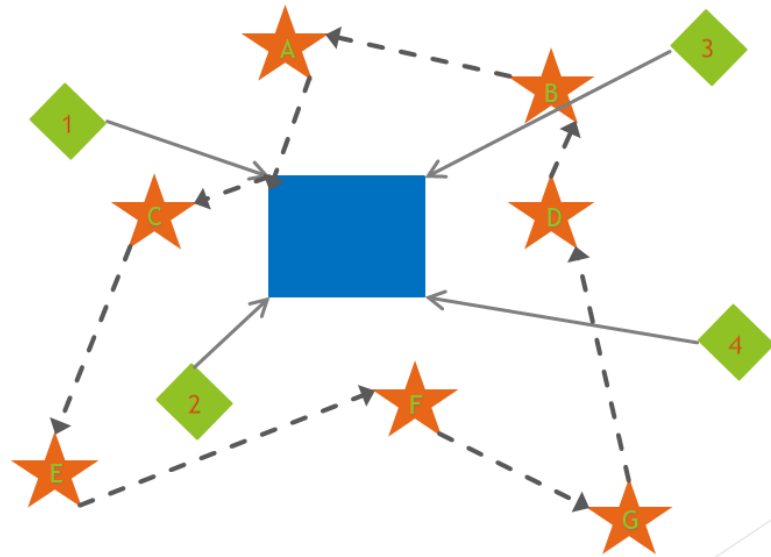


114,35 €

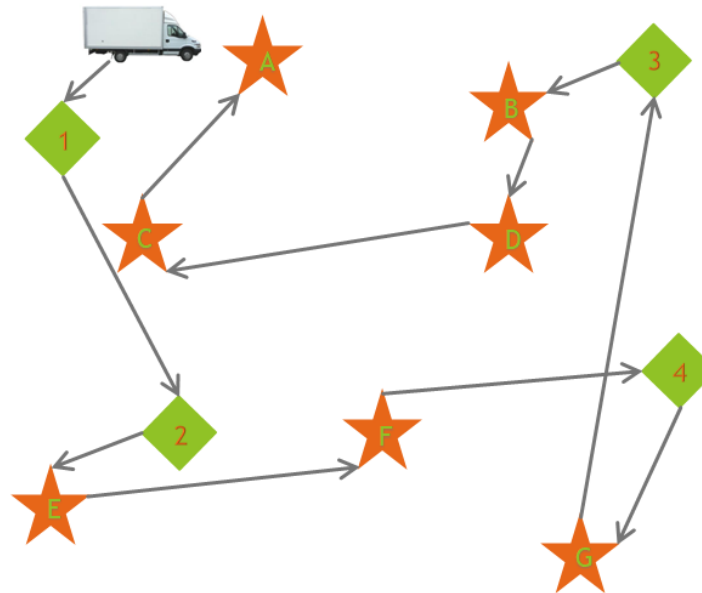
Soit 0,57 € par euro transporté

EXEMPLE D'APPLICATION 2 : EN COLLECTIF

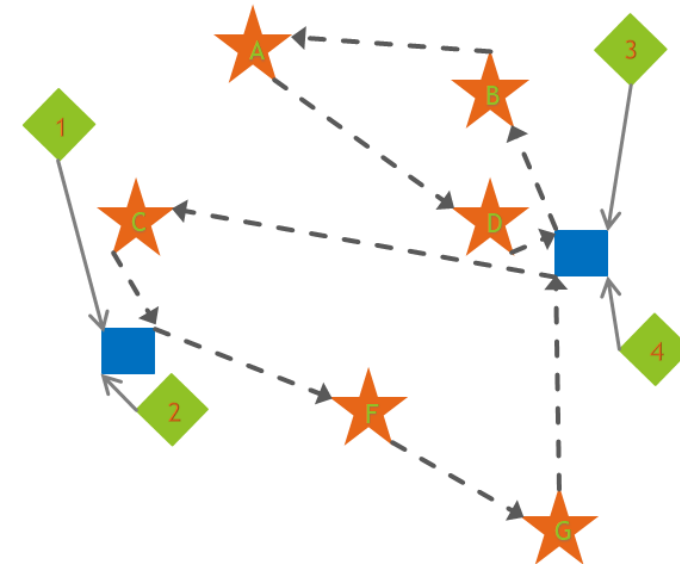
Scénario 1 : organisation via plateforme de regroupement



Scénario 2 : organisation intégrée ramasse-livraison

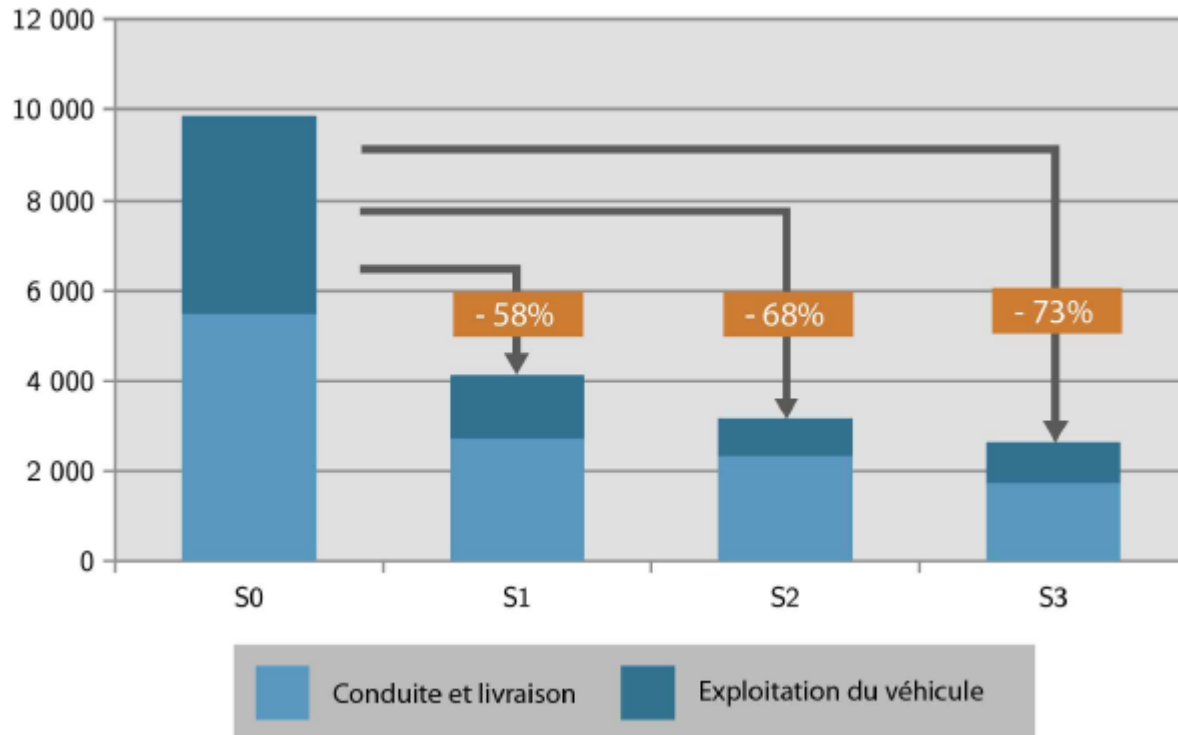


Scénario 3 : organisation via multi-plateformes



Exercice de scénario avec un collectif de l'Avesnois : répondre à une commande fictive mais réaliste via 3 scénarios

Coût annuel exploitant (€ 2014)



Scénario S0

Livraison en « trace directe »

Scénario S1

Livraison en tournée

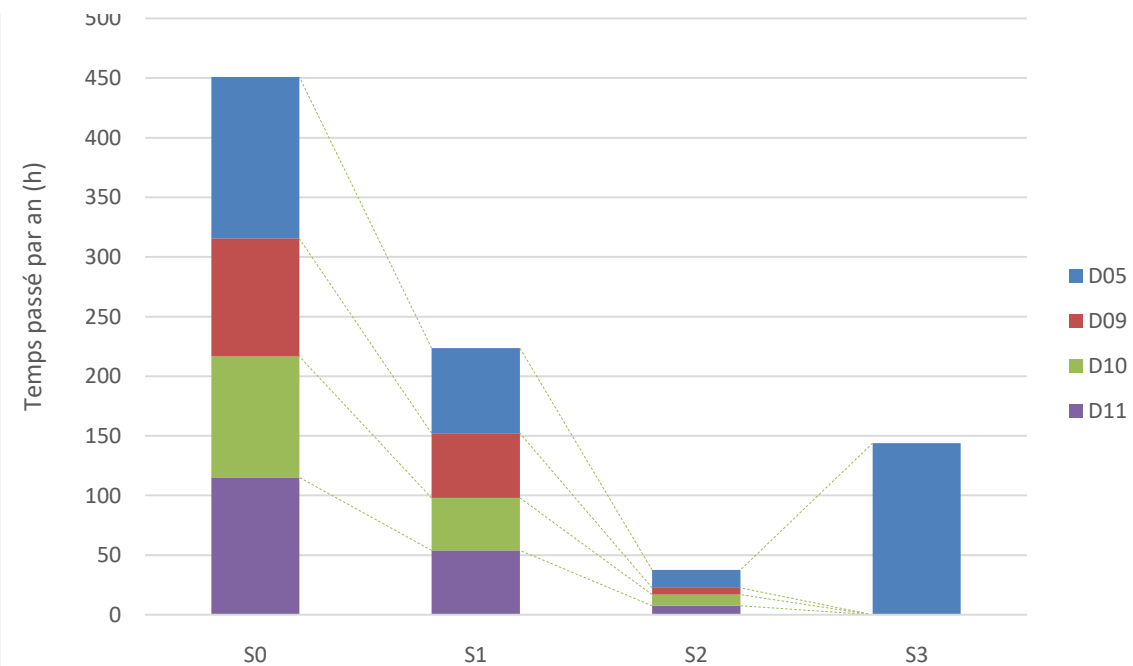
Scénario S2

Livraison via un plateforme

Scénario S3

1 producteur ramasse et livre

Temps passé par producteur selon le scénario



Analyser
l'existant

Identifier l'ensemble des
processus du produit
au client

Calculer ses coûts logistiques

Explorer les différentes
solutions techniques

Arbitrer / décider

Qui assure la
circulation de
l'information?

Qui coordonne? Qui
planifie?

Sur qui peut-on
s'appuyer?

La pénibilité de
certaines tâches peut-
elle être réduite?

Quelles sont les
étapes où l'on peut
gagner du temps?

Quelles sont les
tournées +ou-
rentables?

J'intègre le coût au
prix de vente

J'adapte mes conditions de
livraison
Minimum franco, frais

Où concentrer mes
efforts de
prospection?

Dois-je maintenir
ce débouché?

Comment mes
produits arrivent au
client final?
*Livraison, point de retrait, casier/
box, ...*

Dois-je m'appuyer sur
un intermédiaire?

Puis-je mutualiser
avec un producteur
?

Mes volumes
intéressent-ils un
transporteur?

EN CONCLUSION

Questionner sa logistique

= un moyen de gagner en efficacité (temps/coûts)

= réfléchir sur les enjeux organisationnels et humains sur la ferme

= améliorer la cohérence de sa stratégie de commercialisation

Des outils existants :

LOGICOUT -> calcul des coûts

LA CHARRETTE / HYTCHERS -> sites de co-transport

ITN CONVERTER -> trace les tournées

Particulièrement
vrai pour les
collectifs



Maelle DELABRE

maelle.delabre@agriculture-npdc.fr

Tél. : 03 21 60 57 86

56, avenue Roger Salengro

62 051 SAINT-LAURENT-BLANGY